



# De beste LED-oplossing voor de vervanging van een hogedrukontladingslamp (High-Intensity Discharge, HID)

## TrueForce LED-lampen

Philips TrueForce LED-lampen bieden een eenvoudige LED-oplossing met een snelle terugverdientijd om hogedrukontladingslampen (HID-lampen) te vervangen. Deze lampen brengen het energierendement en het voordeel van de lange levensduur van een LED, naar een HID-vervanger met lage initiële kosten die zodoende meteen besparingen oplevert. Met het juiste lampformaat en de juiste lichtverdeling, kunnen klanten eenvoudig TrueForce LED-lampen in hun bestaande systeem ombouwen en hiermee de lichtkwaliteit verbeteren zonder de armaturen te hoeven vervangen of het lichteffect te hoeven opofferen.

### Voordelen

- Kostenbesparingen verzekeren een snelle terugverdientijd
- Lage initiële kosten
- Verbeterde lichtkwaliteit en eenvoudige toepassing

# TrueForce LED-lampen

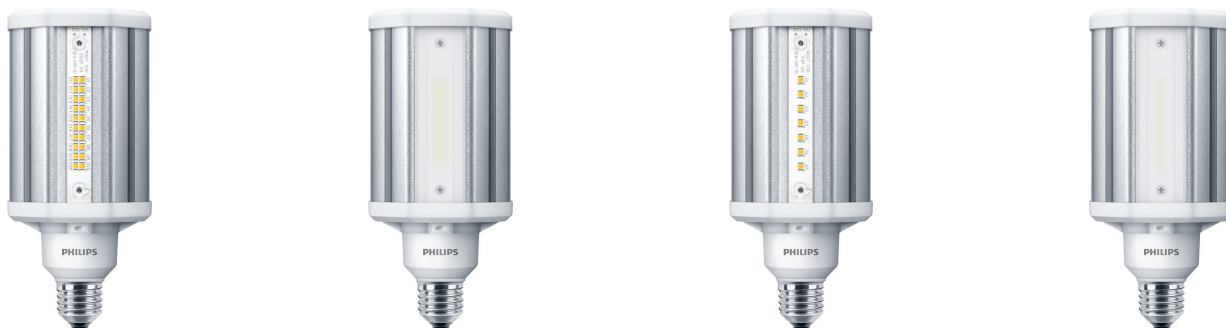
## Kenmerken

- Hoog energierendement
- Lange levensduur: 50.000 uur
- Juiste lampformaat en lichtverdeling voor directe ombouw
- Armatuur hoeft niet te worden vervangen
- Aangenaam wit licht met CRI 70/80

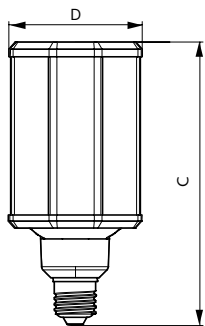
## Toepassing

- Stedelijke publieke ruimte: straten, parken, pleinen
- Industrieel/winkels: Magazijnen, fabrieken, winkels, vervoersknooppunten
- Openbare weg/ruimte: straten, gebieden

## Versions



## Maatschets



Product	D	C
TrueForce LED HIL ND 29-25W E27 740 FR	84 mm	178 mm
TrueForce LED HIL ND 48-33W E27 740 CL	84 mm	178 mm
TrueForce LED HIL ND 32-25W E27 740 CL	84 mm	178 mm
TrueForce LED HIL ND 44-33W E27 740 FR	84 mm	178 mm

# TrueForce LED-lampen

## Regelsystemen en Dimmers

Dimbaar	Nee
---------	-----

## Bedrijfs- en Elektrische gegevens

Ingangsfrequentie	50 tot 60 Hz
Spanning (nom.)	220-240 V
Opstarttijd (nom.)	0.5 s

## Algemene informatie

Lampvoet	E27
Nominal Lifetime (Nom)	50000 h
Schakelcyclus	50.000X

## Eisen aan armatuurontwerp

Beam Angle (Nom)	360 °
Kleurcode	740
Correlated Color Temperature (Nom)	4000 K
Color Rendering Index (Nom)	70
Lmf bij einde nominale levensduur (nom.)	70 %
Gespecificeerde bundelbreedte	360 °

## Temperatuur

T-Case Maximum (Nom)	80 °C
----------------------	-------

## Goedkeuring en Toepassing

order code	Energieverbruik kWh/1000 uur	Energy Efficiency Label (EEL)
68696600	33 kWh	A++
68698000	33 kWh	A++
68700000	25 kWh	A++
68702400	25 kWh	A+

## Bedrijfs- en Elektrische gegevens

order code	Overeenkomstig vermogen	Power (Rated) (Nom)
68696600	125 W	33 W
68698000	125 W	33 W

order code	Overeenkomstig vermogen	Power (Rated) (Nom)
68700000	80 W	25 W
68702400	80 W	25 W

## Eisen aan armatuurontwerp

order code	Luminous Flux (Nom)	Luminous Flux (Rated) (Nom)
68696600	4800 lm	4800 lm
68698000	4400 lm	4400 lm

order code	Luminous Flux (Nom)	Luminous Flux (Rated) (Nom)
68700000	3200 lm	3200 lm
68702400	2900 lm	2900 lm

## Mechanische eigenschappen en Behuizing

order code	Lampafwerking
68696600	Helder (CL)
68698000	Mat (FR)

order code	Lampafwerking
68700000	Helder (CL)
68702400	Mat (FR)

## Light Distribution Diagrams

