



# MASTER LEDtube InstantFit HF T5

## MAS LEDtube HF 1500mm HO 26W 830 T5

De Philips MASTER LEDtube InstantFit T5 integreert een LED-lichtbron in de vormgeving van een traditionele fluorescentielamp. Zijn unieke ontwerp creëert een perfect gelijkmatige visuele uitstraling die niet te onderscheiden is van een traditionele fluorescentielamp. De Philips MASTER LEDtube InstantFit T5 is de ideale oplossing voor klanten die hogere lichtopbrengsteisen hebben en die maximaal rendement gedurende de gehele levensduur willen realiseren. Maximale energiebesparing en een lange levensduur resulteren in aantrekkelijke terugverdientijden en lagere totale kosten van eigendom.

### Product gegevens

Algemene informatie	
Lampvoet	G5 [ G5]
Nominale levensduur (nom.)	50000 h
Schakelcyclus	50.000X
B50L70	50000 h
Eisen aan armatuurontwerp	
Kleurcode	830 [ CCT of 3000K]
Lichtstroom (nom.)	3700 lm
Lichtstroom (opgegeven) (nom.)	3700 lm
Gecorreleerde kleurtemperatuur (nom.)	3000 K
Kleurconsistentie	<6
Kleurweergave-index (nom.)	83
Lmf bij einde nominale levensduur (nom.)	70 %

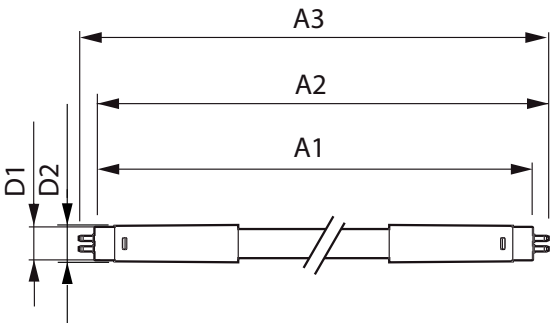
Bedrijfs- en Elektrische gegevens	
Power (Rated) (Nom)	26 W
Lampstroom (max.)	415 mA
Lampstroom (min.)	240 mA
Opstarttijd (nom.)	0.5 s
Opwarmtijd tot 60% lichtopbrengst (nom.)	0.5 s
Power Factor (nom.)	0.9
Spanning (nom.)	100-135 V
Temperatuur	
T-omgeving (max.)	45 °C
T-omgeving (min.)	-20 °C
T-opslag (max.)	65 °C
T-opslag (min.)	-40 °C
T-behuizing maximaal (nom.)	45 °C

MASTER LEDtube InstantFit HF T5

Regelsystemen en Dimmers	
Dimbaar	Nee
Mechanische eigenschappen en Behuizing	
Productlengte	1500 mm
Goedkeuring en Toepassing	
Energiebesparend product	Yes
Energie-efficiëntielabel (EEL)	A+
Goedkeuringsmerktekens	CE-markering RoHS compliance KEMA Keur-certificaat
Energieverbruik kWh/1000 uur	31 kWh

Productgegevens	
Volledige productcode	871869668552500
Productnaam voor bestelling	MAS LEDtube HF 1500mm HO 26W 830 T5
EAN/UPC - Product	8718696685525
Bestelcode	68552500
Local Code	MTT5HO15026W830
Numerator - Aantal per pak	1
Numerator - Dozen per buitendoos	10
Materiaaln. (12NC)	929001296102
Netto gewicht (per stuk)	0.197 kg

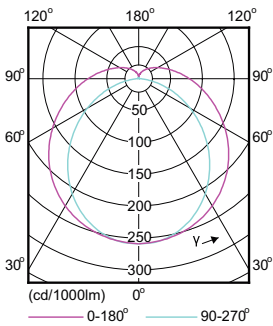
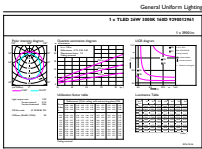
Maatschets



TLED 230V 26W-49W 3700lm 3000K G5 ND

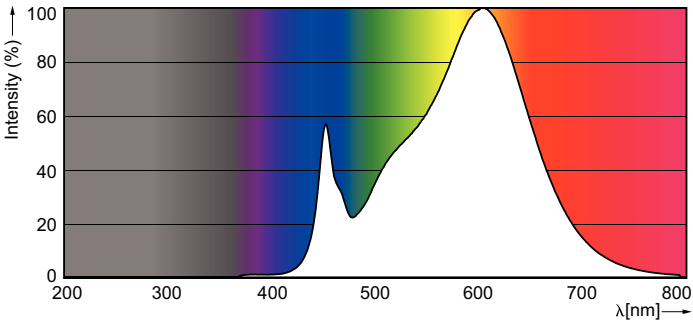
Product	D1	D2	A1	A2	A3
MAS LEDtube HF 1500mm HO 26W 830 T5	15.2 mm	21 mm	1447.8 mm	1454.9 mm	1462 mm

Fotometrische gegevens



MASTER LEDtube InstantFit HF T5

Fotometrische gegevens



Levensduur

