

CoreLine Waterdicht WT120C



WT120C LED60S/840 PSU L1500

WT120C - LED Module, systeem flux 6000 lm - 840 cool white - Voedingsunit - 1500 mm

Of het nu gaat om nieuwbouw of de renovatie van een bestaande ruimte, u wilt verlichtingsoplossingen die lichtkwaliteit leveren en substantiële besparingen op energie en onderhoud. De nieuwe reeks CoreLine Waterdicht LED-armaturen kan gebruikt worden om traditionele waterdichte armaturen met fluorescentielampen te vervangen. Er zijn alternatieven voor 1/x36W en 1/2x58W. Het aantal types is overzichtelijk, dus de keuze erg eenvoudig.

Product gegevens

• Algemene informatie

Aantal lichtbronnen	1 [1 stuk]
Code lampenfamilie	LED60S [LED Module, systeem flux 6000 lm]
Kleur lichtbron	840 cool white
Lichtbron vervangbaar	Nee
Driver/voedingsunit/transformator	PSU [Voedingsunit]
Driver meegeleverd	Ja
Type lichtkap/lens	PC [Polycarbonaat schaal/kap]
Noodverlichting	Nee [-]
Aansluiting	PIP [Insteekconnector en trekontlasting]
IEC beschermingsklasse	Safety class I (I)
Gloeidraadtest	850/30 [Temperatuur 850 °C, duur 30 s]
Brandbaarheidsmerkteken	F [For mounting on normally flammable surfaces]
CE-markering	CE-markering
ENEC-merkteken	ENEC mark
UL-merkteken	Nee
verpakking	1500 mm
Product Family Code	WT120C [WT120C]

• Bedrijfs- en Elektrische gegevens

Ingangsspanning	220 to 240 V
Ingangsfrequentie	50-60 Hz

• Regelsystemen en Dimmers

Dimbaar	Nee
---------	-----

• Mechanische eigenschappen en Behuizing

Materiaal behuizing	Polycarbonaat
Optisch materiaal	Polycarbonate
Materiaal lichtkap/lens	Polycarbonate

• Goedkeuring en Toepassing

IP-beschermingsklasse	IP65 [Bescherming tegen opbouw van stof, straalwaterdicht]
Slagvastheidscode	IK08 [5], beschermd tegen vandalisme]

• Initiële prestaties (conform IEC)

Initiële lichtstroom	6000 lm
Initieel rendement LED-armatuur	105 lm/W
Initiële gecorreleerde kleurtemperatuur	4000 K
Initiële kleurweergave-index	>80
Initiële kleurkwaliteit	(0.38, 0.38) SDCM <3.5
Initieel ingangsvermogen	57 W

• Prestaties gedurende de tijd (conform IEC)

Mediaan nuttige levensduur L90B50	15000 h
Mediaan nuttige levensduur L80B50	30000 h

PHILIPS

CoreLine Waterdicht WT120C

Mediaan nuttige levensduur L70B50 50000 h
Uitvalpercentage driver na 5000 u 1 %

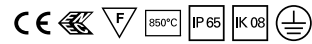
• Toepassingsomstandigheden

Bereik omgevingstemperatuur -20 to +35 Å°C
Geschikt voor willekeurig schakelen Ja (aanwezigheidsdetectie en daglichtregeling)

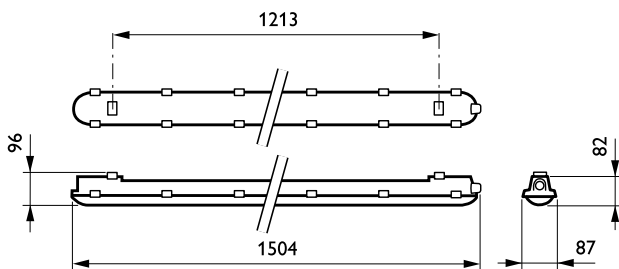
• Productgegevens

Volledige productcode 871829184049700

Productnaam voor bestelling WT120C LED60S/840 PSU L1500
EAN/UPC - Product 8718291840497
Bestelcode 84049700
Local Code WT120L59/84L150
Numerator - Aantal per pak 1
Numerator - Dozen per buitendoos 1
Materiaalnr. (12NC) 910500453339
Netto gewicht (per stuk) 1.820 kg



Maatschets



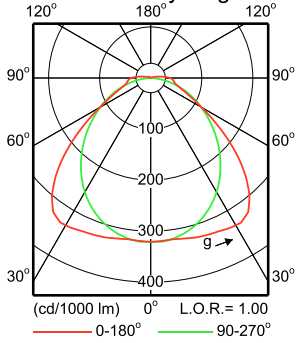
Fotometrische gegevens



WT120C L1500 1xLED60S/840

1 x 6000 lm

Polar intensity diagram



Light output ratio 1.00
 Service upward 0.03
 Service downward 0.97

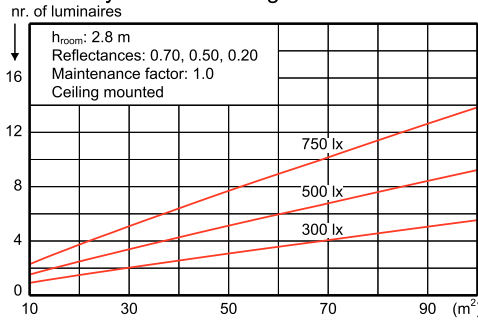
CIE flux code 48 81 95 97 100

S/H ratio crosswise max. 1.8
 lengthwise max. 1.7

UGR_{cen} (4Hx8H, 0.25H) 25
 UTE71-121: 0.97D + 0.03T

LVW1837800

Quantity estimation diagram

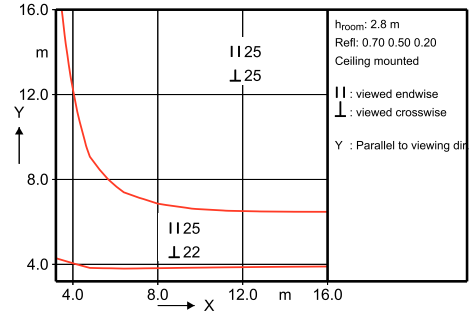


Utilisation factor table

Room Index k	Reflectances for ceiling, walls and working plane (CIE)											
	0.80	0.80	0.70	0.70	0.70	0.70	0.50	0.50	0.30	0.30	0.00	0.00
0.60	0.48	0.46	0.47	0.46	0.45	0.38	0.37	0.32	0.36	0.32	0.30	0.38
0.80	0.59	0.55	0.58	0.56	0.55	0.47	0.46	0.41	0.45	0.41	0.38	0.38
1.00	0.68	0.63	0.66	0.64	0.62	0.55	0.54	0.49	0.53	0.48	0.46	0.46
1.25	0.77	0.70	0.75	0.72	0.69	0.62	0.61	0.56	0.60	0.56	0.53	0.53
1.50	0.83	0.75	0.81	0.77	0.74	0.68	0.67	0.62	0.65	0.61	0.58	0.58
2.00	0.93	0.83	0.90	0.86	0.82	0.76	0.75	0.71	0.73	0.70	0.67	0.67
2.50	0.99	0.88	0.96	0.91	0.86	0.82	0.80	0.76	0.78	0.75	0.72	0.72
3.00	1.04	0.91	1.01	0.95	0.90	0.85	0.83	0.80	0.82	0.79	0.76	0.76
4.00	1.10	0.95	1.06	0.99	0.93	0.90	0.88	0.85	0.86	0.84	0.80	0.80
5.00	1.13	0.97	1.09	1.02	0.96	0.93	0.91	0.88	0.88	0.86	0.83	0.83

Ceiling mounted

UGR diagram



Luminance Table

Plane Cone	0.0	45.0	90.0
45.0	14024	16012	13131
50.0	11918	15007	12463
55.0	9590	12906	11774
60.0	7543	10235	11121
65.0	6066	7650	10503
70.0	5130	5697	9848
75.0	4733	4544	8963
80.0	4903	3972	7525
85.0	5522	3937	5197
90.0	6069	4438	7110

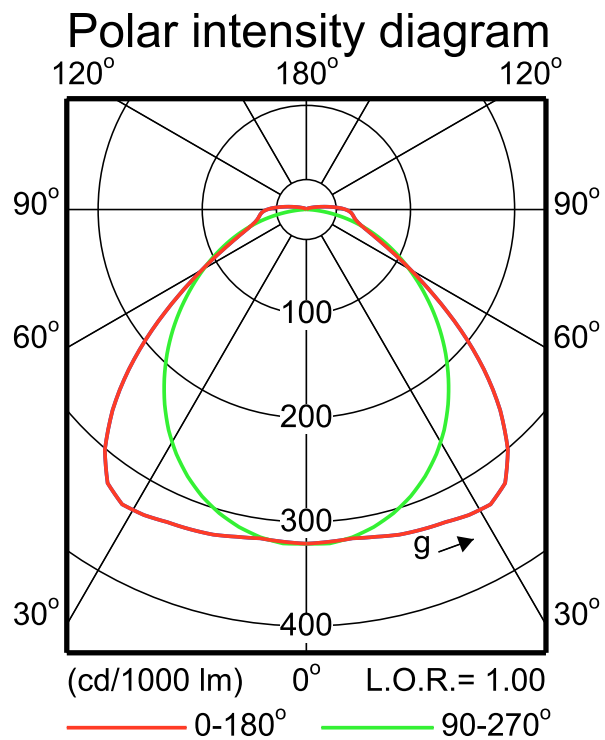
(cd/m²)

2015-09-08



WT120C L1500 1xLED60S/840

1 x 6000 lm



LVW1837800

2015-09-08

IFPC1_WT120C L1500 1xLED60S840.EPS



© 2016 Philips Lighting Holding B.V.
Alle rechten voorbehouden.

Specificaties kunnen zonder voorafgaande kennisgeving worden gewijzigd. Handelsmerken zijn het eigendom van Koninklijke Philips N.V. (Royal Philips) en hun respectieve eigenaren.

www.philips.com/lighting

2016, juli 4
Wijziging van gegevens voorbehouden