

# CoreLine Waterdicht WT120C



## WT120C LED40S/840 PSU L1200

WT120C - LED-module, lichtstroom systeem 4000 lm -  
840 cool white - Voedingsunit - 1200 mm

Of het nu gaat om nieuwbouw of de renovatie van een bestaande ruimte, u wilt verlichtingsoplossingen die lichtkwaliteit leveren en substantiële besparingen op energie en onderhoud. De nieuwe reeks CoreLine Waterdicht LED-armaturen kan gebruikt worden om traditionele waterdichte armaturen met fluorescentielampen te vervangen. Er zijn alternatieven voor 1/x36W en 1/2x58W. Het aantal types is overzichtelijk, dus de keuze erg eenvoudig.

## Product gegevens

### • Algemene informatie

Aantal lichtbronnen	1 [ 1 stuk]
Code lampenfamilie	LED40S [ LED-module, lichtstroom systeem 4000 lm]
Kleur lichtbron	840 cool white
Lichtbron vervangbaar	Nee
Driver/voedingsunit/transformator	PSU [ Voedingsunit]
Driver meegeleverd	Ja
Type lichtkap/lens	PC [ Polycarbonaat schaal/kap]
Noodverlichting	Nee [ -]
Aansluiting	PIP [ Insteekconnector en trekontlasting]
IEC beschermingsklasse	Safety class I (I)
Gloeidraadtest	850/30 [ Temperatuur 850 °C, duur 30 s]
Brandbaarheidsmerkteken	F [ For mounting on normally flammable surfaces]
CE-markering	CE-markering
ENEC-merkteken	ENEC mark
UL-merkteken	Nee
verpakking	1200 mm
Product Family Code	WT120C [ WT120C]

### • Bedrijfs- en Elektrische gegevens

Ingangsspanning	220 to 240 V
Ingangsfrequentie	50-60 Hz

### • Regelsystemen en Dimmers

Dimbaar	Nee
---------	-----

### • Mechanische eigenschappen en Behuizing

Materiaal behuizing	Polycarbonaat
Optisch materiaal	Polycarbonaat
Materiaal lichtkap/lens	Polycarbonaat

### • Goedkeuring en Toepassing

IP-beschermingsklasse	IP65 [ Bescherming tegen opbouw van stof, straalwaterdicht]
Slagvastheidscode	IK08 [ 5 ], beschermd tegen vandalisme]

### • Initiële prestaties (conform IEC)

Initiële lichtstroom	4000 lm
Initieel rendement LED-armatuur	105 lm/W
Initiële gecorreleerde kleurtemperatuur	4000 K
Initiële kleurweergave-index	>80
Initiële kleurkwaliteit	(0.38, 0.38) SDCM <3.5
Initieel ingangsvermogen	38 W

### • Prestaties gedurende de tijd (conform IEC)

Mediaan nuttige levensduur L90B50	15000 h
Mediaan nuttige levensduur L80B50	30000 h

# PHILIPS

## CoreLine Waterdicht WT120C

Mediaan nuttige levensduur L70B50 50000 h  
Uitvalpercentage driver na 5000 u 1 %

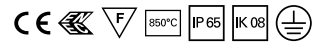
### • Toepassingsomstandigheden

Bereik omgevingstemperatuur -20 to +35 Å°C  
Geschikt voor willekeurig schakelen Ja (aanwezigheidsdetectie en daglichtregeling)

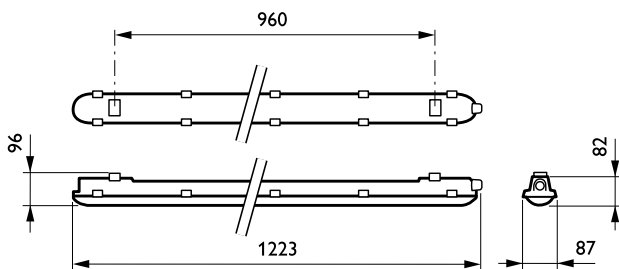
### • Productgegevens

Volledige productcode 871829184048000

Productnaam voor bestelling WT120C LED40S/840 PSU L1200  
EAN/UPC - Product 8718291840480  
Bestelcode 84048000  
Local Code WT120L38/84L120  
Numerator - Aantal per pak 1  
Numerator - Dozen per buitendoos 1  
Materiaalnr. (12NC) 910500453338  
Netto gewicht (per stuk) 1.530 kg



### Maatschets

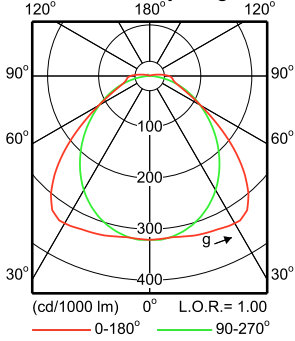




### WT120C L1200 1xLED40S/840

1 x 4000 lm

**Polar intensity diagram**



Light output ratio 1.00  
 Service upward 0.03  
 Service downward 0.97

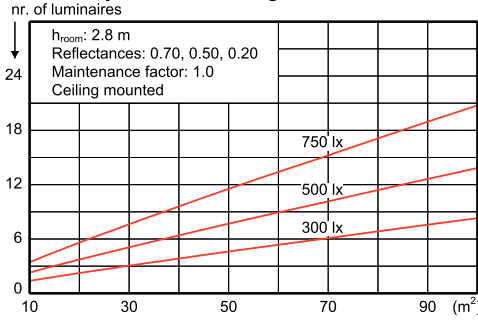
CIE flux code 48 81 95 97 100

S/H ratio crosswise max. 1.8  
 lengthwise max. 1.7

UGR<sub>cen</sub> (4Hx8H, 0.25H) 24  
 UTE71-121: 0.97D + 0.03T

LWV1837800

**Quantity estimation diagram**

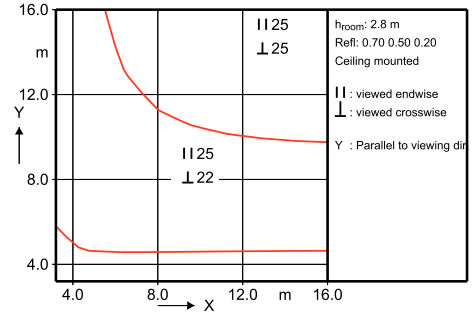


**Utilisation factor table**

Room Index k	Reflectances for ceiling, walls and working plane (CIE)											
	0.80	0.80	0.70	0.70	0.70	0.70	0.50	0.50	0.30	0.30	0.00	0.00
0.60	0.48	0.46	0.47	0.46	0.45	0.38	0.37	0.32	0.36	0.32	0.30	0.38
0.80	0.59	0.55	0.58	0.56	0.55	0.47	0.46	0.41	0.45	0.41	0.38	0.38
1.00	0.68	0.63	0.66	0.64	0.62	0.55	0.54	0.49	0.53	0.48	0.46	0.46
1.25	0.77	0.70	0.75	0.72	0.69	0.62	0.61	0.56	0.60	0.56	0.53	0.53
1.50	0.83	0.75	0.81	0.77	0.74	0.68	0.67	0.62	0.65	0.61	0.58	0.58
2.00	0.93	0.83	0.90	0.86	0.82	0.76	0.75	0.71	0.73	0.70	0.67	0.67
2.50	0.99	0.88	0.96	0.91	0.86	0.82	0.80	0.76	0.78	0.75	0.72	0.72
3.00	1.04	0.91	1.01	0.95	0.90	0.85	0.83	0.80	0.82	0.79	0.76	0.76
4.00	1.10	0.95	1.06	0.99	0.93	0.90	0.88	0.85	0.86	0.84	0.80	0.80
5.00	1.13	0.97	1.09	1.02	0.96	0.93	0.91	0.88	0.88	0.86	0.83	0.83

Ceiling mounted

**UGR diagram**



**Luminance Table**

Plane Cone	0.0	45.0	90.0
45.0	11513	13116	10739
50.0	9784	12288	10185
55.0	7873	10564	9613
60.0	6193	8374	9070
65.0	4980	6256	8554
70.0	4212	4655	8003
75.0	3885	3710	7259
80.0	4025	3239	6056
85.0	4533	3205	4114
90.0	4982	3601	4740

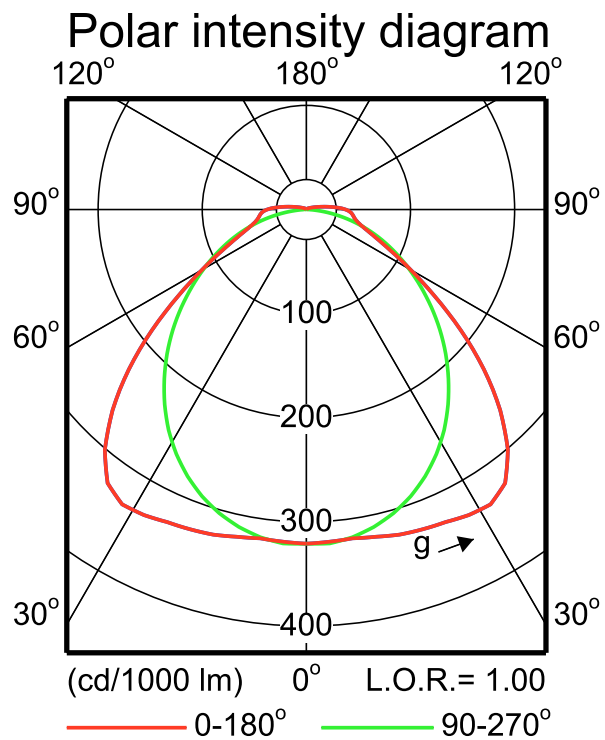
(cd/m<sup>2</sup>)

2015-09-08



WT120C L1200 1xLED40S/840

1 x 4000 lm



LVW1837800

2015-09-08

IFPC1\_WT120C L1200 1xLED40S840.EPS



© 2016 Philips Lighting Holding B.V.  
Alle rechten voorbehouden.

Specificaties kunnen zonder voorafgaande kennisgeving worden gewijzigd. Handelsmerken zijn het eigendom van Koninklijke Philips N.V. (Royal Philips) en hun respectieve eigenaren.

[www.philips.com/lighting](http://www.philips.com/lighting)

2016, juli 4  
Wijziging van gegevens voorbehouden