

CoreLine Waterdicht WT120C



WT120C LED22S/840 PSU L1200

WT120C - LED-module, lichtstroom systeem 2200 lm -
840 cool white - Voedingsunit - 1200 mm

Of het nu gaat om nieuwbouw of de renovatie van een bestaande ruimte, u wilt verlichtingsoplossingen die lichtkwaliteit leveren en substantiële besparingen op energie en onderhoud. De nieuwe reeks CoreLine Waterdicht LED-armaturen kan gebruikt worden om traditionele waterdichte armaturen met fluorescentielampen te vervangen. Er zijn alternatieven voor 1/x36W en 1/2x58W. Het aantal types is overzichtelijk, dus de keuze erg eenvoudig.

Product gegevens

• Algemene informatie

Aantal lichtbronnen	1 [1 stuk]
Code lampenfamilie	LED22S [LED-module, lichtstroom systeem 2200 lm]
Kleur lichtbron	840 cool white
Lichtbron vervangbaar	Nee
Driver/voedingsunit/transformator	PSU [Voedingsunit]
Driver meegeleverd	Ja
Type lichtkap/lens	PC [Polycarbonaat schaal/kap]
Noodverlichting	Nee [-]
Aansluiting	PIP [Insteekconnector en trekontlasting]
IEC beschermingsklasse	Safety class I (I)
Gloeidraadtest	850/30 [Temperatuur 850 °C, duur 30 s]
Brandbaarheidsmerkteken	F [For mounting on normally flammable surfaces]
CE-markering	CE-markering
ENEC-merkteken	ENEC mark
UL-merkteken	Nee
verpakking	1200 mm
Product Family Code	WT120C [WT120C]

• Bedrijfs- en Elektrische gegevens

Ingangsspanning	220 to 240 V
Ingangsfrequentie	50-60 Hz

• Regelsystemen en Dimmers

Dimbaar	Nee
---------	-----

• Mechanische eigenschappen en Behuizing

Materiaal behuizing	Polycarbonaat
Optisch materiaal	Polycarbonaat
Materiaal lichtkap/lens	Polycarbonaat

• Goedkeuring en Toepassing

IP-beschermingsklasse	IP65 [Bescherming tegen opbouw van stof, straalwaterdicht]
Slagvastheidscode	IK08 [5], beschermd tegen vandalisme]

• Initiële prestaties (conform IEC)

Initiële lichtstroom	2200 lm
Initieel rendement LED-armatuur	110 lm/W
Initiële gecorreleerde kleurtemperatuur	4000 K
Initiële kleurweergave-index	>80
Initiële kleurkwaliteit	(0.38, 0.38) SDCM <3.5
Initieel ingangsvermogen	20 W

• Prestaties gedurende de tijd (conform IEC)

Mediaan nuttige levensduur L90B50	15000 h
Mediaan nuttige levensduur L80B50	30000 h

PHILIPS

CoreLine Waterdicht WT120C

Mediaan nuttige levensduur L70B50 50000 h
Uitvalpercentage driver na 5000 u 1 %

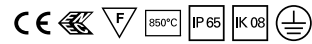
• Toepassingsomstandigheden

Bereik omgevingstemperatuur -20 to +35 Å°C
Geschikt voor willekeurig schakelen Ja (aanwezigheidsdetectie en daglichtregeling)

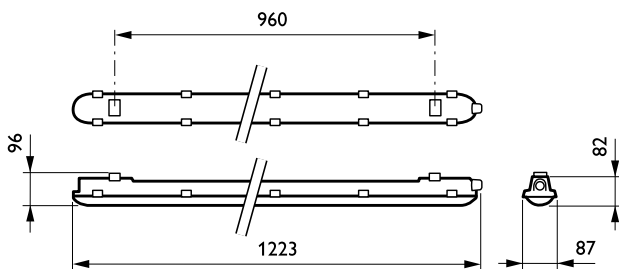
• Productgegevens

Volledige productcode 871829184046600

Productnaam voor bestelling WT120C LED22S/840 PSU L1200
EAN/UPC - Product 8718291840466
Bestelcode 84046600
Local Code WT120L21/84L120
Numerator - Aantal per pak 1
Numerator - Dozen per buitendoos 1
Materiaalnr. (12NC) 910500453336
Netto gewicht (per stuk) 1.530 kg



Maatschets

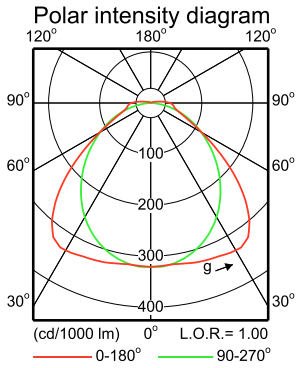


Fotometrische gegevens



WT120C L1200 1xLED22S/840

1 x 2200 lm



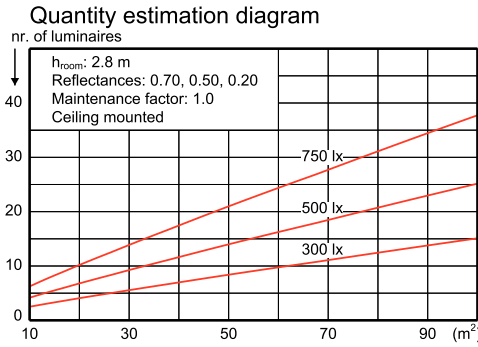
Light output ratio 1.00
 Service upward 0.03
 Service downward 0.97

CIE flux code 48 81 95 97 100

S/H ratio crosswise max. 1.8
 lengthwise max. 1.7

UGR_{cen} (4Hx8H, 0.25H) 22
 UTE71-121: 0.97D + 0.03T

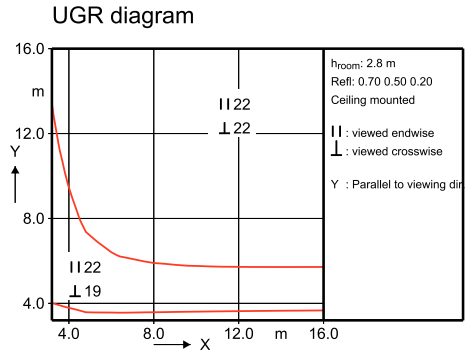
LWV1837800



Utilisation factor table

Room Index k	Reflectances for ceiling, walls and working plane (CIE)											
	0.80	0.80	0.70	0.70	0.70	0.70	0.50	0.50	0.30	0.30	0.00	0.00
0.60	0.48	0.46	0.47	0.46	0.45	0.38	0.37	0.32	0.36	0.32	0.30	0.38
0.80	0.59	0.55	0.58	0.56	0.55	0.47	0.46	0.41	0.45	0.41	0.38	0.46
1.00	0.68	0.63	0.66	0.64	0.62	0.55	0.54	0.49	0.53	0.48	0.46	0.54
1.25	0.77	0.70	0.75	0.72	0.69	0.62	0.61	0.56	0.60	0.56	0.53	0.61
1.50	0.83	0.75	0.81	0.77	0.74	0.68	0.67	0.62	0.65	0.61	0.58	0.67
2.00	0.93	0.83	0.90	0.86	0.82	0.76	0.75	0.71	0.73	0.70	0.67	0.76
2.50	0.99	0.88	0.96	0.91	0.86	0.82	0.80	0.76	0.78	0.75	0.72	0.81
3.00	1.04	0.91	1.01	0.95	0.90	0.85	0.83	0.80	0.82	0.79	0.76	0.85
4.00	1.10	0.95	1.06	0.99	0.93	0.90	0.88	0.85	0.86	0.84	0.80	0.89
5.00	1.13	0.97	1.09	1.02	0.96	0.93	0.91	0.88	0.88	0.86	0.83	0.91

Ceiling mounted



Luminance Table

Plane Cone	0.0	45.0	90.0
45.0	6332	7214	5906
50.0	5381	6759	5602
55.0	4330	5810	5287
60.0	3406	4606	4989
65.0	2739	3441	4705
70.0	2316	2560	4402
75.0	2137	2040	3993
80.0	2214	1782	3331
85.0	2493	1763	2262
90.0	2740	1981	2607

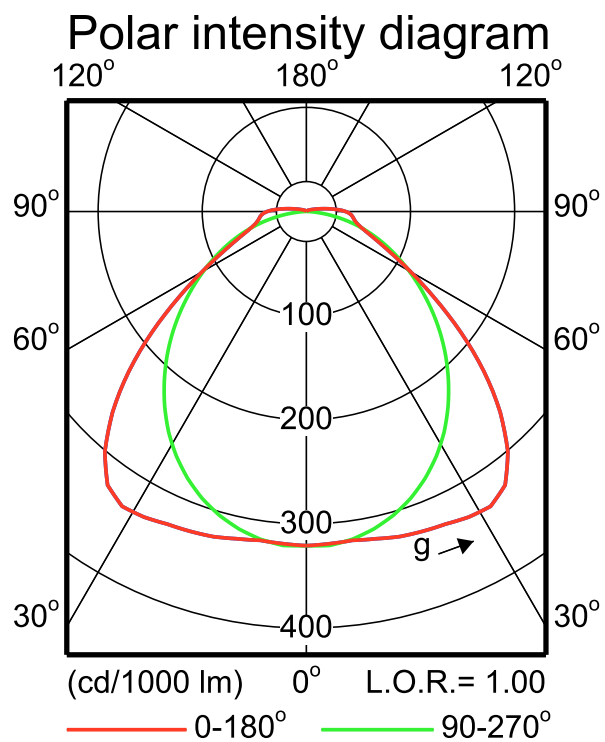
(cd/m²)

2015-09-08



WT120C L1200 1xLED22S/840

1 x 2200 lm



LVW1837800

2015-09-08

IFPC1_WT120C L1200 1xLED22S840.EPS



© 2016 Philips Lighting Holding B.V.
Alle rechten voorbehouden.

Specificaties kunnen zonder voorafgaande kennisgeving worden gewijzigd. Handelsmerken zijn het eigendom van Koninklijke Philips N.V. (Royal Philips) en hun respectieve eigenaren.

www.philips.com/lighting

2016, mei 18
Wijziging van gegevens voorbehouden