



Product naam: MM06418



Specificaties MM06418:

Levensduur L90: 25000u
Wattage: 10.50W
Kleur: 2800K (warmwit)
Lumen: 810 lm
RA: 80
Bundelbreedte: 330 graden
Bedrijfstemperatuur: -30 tot + 40 graden
Lamp soort: A60
Lampvoet: E27
Dimbaar: JA, direct Dimmer 10-100%

Lengte: 116 mm
Diameter: 60 mm
Spanning: 230 V
Beschermingsklasse: IP20
Te vervangen lamp:

Vervangen wattage: 60.00 W
Gloeilamp classic
Vervangen branduren: 1000 u



MEGAMAN[®]
LED Verlichting

Vraag naar de **groene ring!**



LED CLASSIC

De doorbraak in LED verlichting **50 % meer licht** rondom 50% minder gewicht en Dimbare modellen

Door het toepassen van de gepatenteerde Flat-TCH techniek voor de LED-lamp ter vervanging van de gloeilamp is een unieke productlijn ontstaan met specifieke eigenschappen **LED CLASSIC** met **330-360 graden rondom licht**, een perfecte benadering van de traditionele gloeilamp.

Waar anderen stoppen gaat MEGAMAN verder.

Voor het traditionele gloeilamp model is er nu een **LED CLASSIC** Kaars- Kogel- Bol- Globe LEDlampen vervangen duurzaam 15-25-40-60-75 en **100** watt gloeilampen.

Mooie warme lichtkleur rondom licht zeer compact en dimbare modellen dus in alle armaturen toepasbaar.

De 25.000 gegarandeerde branduren zorgen voor besparingen tot **528 euro** per lamp.

MEGAMAN winnaar van de ETOP **innovator** Award het bewijs dat de **LED CLASSIC** lampen **nu** het juiste alternatief zijn.



Direct
dimmer
dimbaar

10% 100%

MEGAMAN® DimmerAble - Dimmen met dimmer

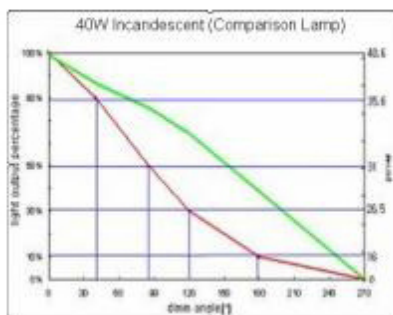
Creëer uw eigen verlichtingsatmosfeer met de MEGAMAN® Dimmerable® lampen.

MEGAMAN® Dimmerable

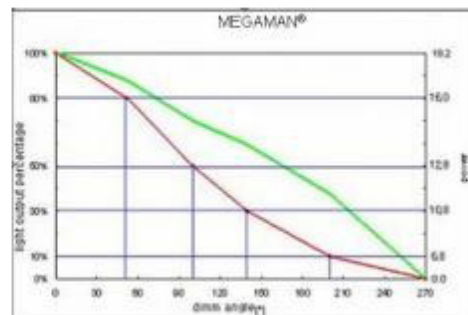
Deze lampen dimmen traploos van 10% tot 100% zonder vertragingen. De verwezenlijking van uw eigen verlichtingsatmosfeer is binnen bereik. De Megaman DimmerAble LED zijn geschikt voor de volgende dimmers:

Electronische (zgn "tronic") dimmers voor gloei en halogeen lampen die geschikt zijn voor "C" (capacitieve) belasting, geen "triac" dimmer. Gebruik uitsluitend dimmers met een minimaal voorinstelling. Gebruik niet meer lampen op één dimmer dan aangegeven als de maximum belasting.

Dimcurve Gloeilamp



Dimcurve MEGAMAN DimmerAble lamp



De MEGAMAN® lamp heeft een zeer constant dimgedrag gelijk aan een traditionele gloeilamp.

Voor het juiste dimmen raadpleeg ook de gegevens bij de dimbare lampen hier in is per product vermeld de door **MEGAMAN gecertificeerde dimmers** en de juiste minimale en maximale hoeveelheid lampen welke per dimmer voor het optimale resultaat kunnen worden toegepast.

Voor grotere installaties adviseren wij het **dimmen door "Fase afsnijding"** techniek met speciale ontwikkelde LED dimmers, dit kan ongewenst geluid (brom) voor komen en zorgt voor een constanter dimbeeld.



Kleur echt

Kleurecht

Geen waarneembare kleur variatie of verloop tijdens productie en gebruik

Toepassing van multi-die LED chips met 2x48 velden maken het mogelijk om de gewenste lichtkleur, 2800K of 4000K, in de productie teijken en te garanderen tijdens de levensduur. Megaman LED's hebben geen waarneembare, hinderlijke kleurvariatie die de uitstraling van LED sterk negatief beïnvloeden. Minder dan 1.8% (bij 4000K) en slechts 3,6% (bij 2800K) Megaman LED's hebben geen IR en UV.

Perfect lichtbeeld en concentratie

Door de verticale plaatsing van de LED's in het brandpunt van de speciale facet reflector is het mogelijk een perfecte bundeling vanaf 24 graden te creëren. Door een superieur optisch ontwerp bereikt de Megaman LED het doel van de optimale thermische- en optische eigenschappen tijdens de productie en gehele levensduur. Megaman LED's bieden tot 3x meer output dan vergelijkbare LED's met dezelfde wattages.

Investeringskosten

Tot wel 40000 gegarandeerde branduren met de unieke Megaman Kwaliteits Garantie. Na 5000 branduren is de investering geneutraliseerd en rest een netto opbrengst van €117,- tot €812,- per lichtpunt en 215 tot 1097kg CO2 reductie.

MEGAMAN® Kwaliteits Garantie

Megaman biedt u een garantie die geen enkele andere LED verlichting fabrikant u biedt. Een garantie op verwachte branduren die er voor zorgt dat de maximale besparing gerealiseerd kan worden.

Met de unieke MKG MEGAMAN garantie bent u er van gegarandeerd dat hij de gespecificeerde branduren van het te installeren product gaat realiseren en dan dus ook de bijbehorende besparing in euro gaat realiseren, zie specificatie berekening onderstaand: 513 euro levensduur besparing incl de aanschaf kosten van de LED lamp gedurende de 30.000 gegarandeerde branduren.

Met MKG een verzekerde besparing voor u waarvan de investering vaak al in het eerste jaar is terugverdiend.

Wanneer MKG?

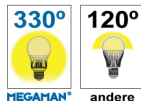
■



MM03062 Specificatieberekening

Lees de [voorwaarden](#)

LED CLASSIC 330 graden



Door het toepassen van deze gepatenteerde Flat-TCH techniek voor de LED-lamp ter vervanging van de gloeilampen is een unieke productlijn ontstaan met specifieke eigenschappen **LED CLASSIC** met 330 graden rondom licht, een bijna perfecte benadering van het traditionele gloeilampmodel.

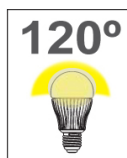
LED CLASSIC met **50 % meer licht rondom** en **50 % lichter** dat zijn de kernwoorden voor deze complete productlijn.



Life IN Light

MEGAMAN®

50 % meer licht rondom
50 % minder gewicht en
Dimbaar. Waar andere
stoppen, gaan wij verder



MEGAMAN® ANDERE LED



LED CLASSIC



Vederlicht

Eco-Design in Optima Forma

VEDERLICHT

Tot wel 43 % minder gewicht dan vergelijkbare LED lampen.

De toegepaste Hoogrendement LED velden en het ver door gevoerde Eco-Design maken minimaal materiaal gebruik mogelijk met optimale licht prestatie en zorgen voor deze zeer duurzame producten.

A+

A+

Zeer duurzame producten door hoogwaardig ontwerp en toepassen van hoog rendement LED velden zeer zuinig met energie.

A+ 83 % minder energie verbruik tov van Gloei en Halogeen lampen en dit alles met een zeer lange levensduur, A+ is zelfs 14% zuiniger dan A label producten.

Consumentenbond oktober 2015



Consumentenbond Test bevestigt weer kwaliteit van MEGAMAN.

MEGAMAN hoogste score in test voor **Rendement 9,7** met 115 lumen/watt , **Levensduur 9,5** en **Lichtopbrengst 9,2** dus allen ruim **9+** .

Deze zeer goede score voor de 360 graden rondom licht LED lampen in breukveilig Eco-design bevestigt de opwaardering naar A++ ook volgens de consumentenbond .

A++





met 35.000 gegarandeerde branduren .



MM06941



MM06383

Consumentenbond vorige test

TEST ZUINIGE LAMPEN

MEGAMAN®
BESTE UIT DE TEST
consumentenbond
2x

| Watt | Werkingsduur (h) | Werkingsduur (h) | Richtprijs | Testoordeel | Levensduur (h) | Schakelbestendigheid | Rendement (%) | Opwarmingsduur (s) | Werkingsduur (h) | Kleurweergave |
|--------|------------------|------------------|------------|-------------|----------------|----------------------|---------------|--------------------|------------------|---------------|
| 10W | 8100 | 8100 | €50,00 | ++ | ++ | ++ | 32,5 | 27,5 | 25 | 5 |
| 11W | 8100 | 8100 | €40,00 | ++ | ++ | ++ | 32,5 | 27,5 | 25 | 5 |
| 12-60W | 8100 | 8100 | €50,00 | ++ | ++ | ++ | 32,5 | 27,5 | 25 | 5 |
| 11W | 8100 | 8100 | €10,00 | ++ | ++ | ++ | 32,5 | 27,5 | 25 | 5 |

Consumentenbond test, bevestigt kwaliteit van MEGAMAN »

Met de hoogste score van 8.9 (8.6) zijn beiden modellen de kwalitatief beste dimbare LED lampen. De winnaars zijn de 810lm en 620lm modellen welke 60 en 50 watt vervangen. De onderscheiden techniek is nu ook leverbaar in onderstaande meer compacte modellen en in MellowLight de LED flame kleur.



A65 model opgevolgt >>>



A60 MM03571 11/60W



A55 MM03570 8/50W



MM04595 6/40W

MEGAMAN®
LED Verlichting

Vraag naar de **groene ring!**



MM04154 7/40W



MM04155 8,5/50W



MM04156 10,5/60W



MM04231 13/75W

[Bekijk de MM03571](#)

[Bekijk de MM03570](#)

[Bekijk de MM03755](#)

[Bekijk de MM04154](#)

[Bekijk de MM04155](#)

[Bekijk de MM04156](#)

[Bekijk de MM04231](#)



Besparing:

| | |
|--|--------------|
| Uw besparing op levensduur: | EUR 272,25 + |
| Winkelprijs megaman lamp: | EUR 17,55 - |
| Geen aanschafkosten van de te vervangen lamp 25 x 2,10: | EUR 52,50 + |
| Geen montagetijdkosten van de te vervangen lamp 25 x 1,50: | EUR 37,50 + |

Uw voordeel PER Megaman Spaarlamp: EUR 344,70
Vermindering CO2 uitstoot: 532 kg

** Een MEGAMAN spaarlamp met 25.000 branduren vervangt 25 gloeilampen.*

Aantal lampen:

Megaman spaarlampen:



Te vervangen lampen:



MEGAMAN®
LED Verlichting

Vraag naar de **groene ring!**



Voorbeeld project

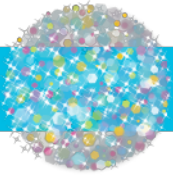


Woonkamer

Totale besparing: EUR 9332,-

Omschrijving:

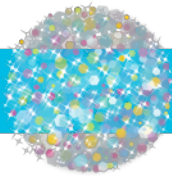
Warme uitstraling ook in de woonkamer met LED en Spaar verlichting.
Schilderij verlichting optimaal en zonder schadelijke UV straling.



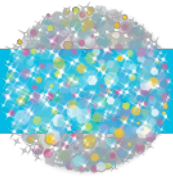
Compatible Dimmer List

MEGAMAN® LED Classic 10.5W
MM06418-MM06419*Dimmer List 220-240V*

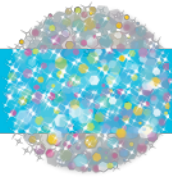
| Manufacturer | Model No. | Voltage (V) | Wattage (W) | Min. Number of LED Lamp(s) Compatible* | Max. Number of LED Lamp(s) Compatible* |
|--------------|----------------|-------------|-------------|--|--|
| ABB | 6523U | 230 | 2-100 (LED) | 1 | 6 |
| ABB | 6524U | 230 | 2-100 | 1 | 1 |
| Altenburger | EHR600W | 220-240 | 60-600 | 1 | 6 |
| Altenburger | Sim2A | 220 | 60-400 | 1 | 6 |
| Anam | ASW 3000-1 | 220-240 | 60-1000 | 1 | 6 |
| Aurora | AU-DSP400X | 240 | 60-400 | 1 | 6 |
| Berker | 85421200 | 230 | 25-400 | 1 | 6 |
| BG | DM400AP | 200-250 | 60-400 | 1 | 6 |
| Broco | F25AF | 220-240 | 60-500 | 1 | 6 |
| Bticino | CW20 802 | 250 | 400 | 1 | 6 |
| Bticino | DG07074 | 220-240 | 40-900 | 1 | 6 |
| Bticino | L4581 | 220-230 | 50-1000 | 1 | 6 |
| Bticino | M9350S | 220-240 | 500 | 1 | 6 |
| Busch | 2210..-510 | 220-240 | 60-400 | 1 | 6 |
| Busch | 2210-510 | 220-240 | 400 | 1 | 6 |
| Busch | 2247U | 230 | 500 | 1 | 6 |
| Busch | 2250U | 220-240 | 60-600 | 1 | 6 |
| Busch | 6591U-101 | 230 | 420 | 1 | 6 |
| Busch | 6593U | 230 | 420 | 1 | 6 |
| Chengli | 27V500 | 250 | 500 | 1 | 6 |
| China IDV | IKT02 | 220 | 500 | 1 | 6 |
| Clipsal | 3031V500M/K | 250 | 500 | 1 | 6 |
| Clipsal | 32E2CFLDM | 220-240 | 5-300 | 1 | 5 |
| Clipsal | 32E450LM | 220-240 | 20-450 | 1 | 6 |
| Clipsal | 32E450TM | 220-240 | 10-450 | 1 | 6 |
| Clipsal | 32E450UDM | 220-240 | 450 | 1 | 6 |
| Clipsal | 32E450ULM | 220-240 | 450 | 1 | 6 |
| Clipsal | 32V 500 Series | 220-240 | 500 | 1 | 6 |
| Clipsal | 60TDM | 220-240 | 10-350 | 1 | 6 |
| Clipsal | E3032V500 | 250 | 500 | 1 | 6 |
| Clipsal | EV51RD400 | 220 | 400 | 1 | 6 |
| Clipsal | F50RD400M | 220 | 400 | 1 | 6 |



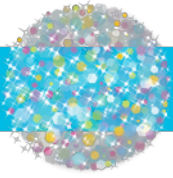
| Manufacturer | Model No. | Voltage (V) | Wattage (W) | Min. Number of LED Lamp(s) Compatible* | Max. Number of LED Lamp(s) Compatible* |
|--------------|----------------------|-------------|-------------|--|--|
| Clipsal | KB31-RD400 | 220-240 | 400 | 1 | 6 |
| Clipsal | S//E32 | 250 | 500 | 1 | 6 |
| Danlers | OPD LED | 230 | 5-250 | 1 | 4 |
| Denmans | D0017/B | 200-240 | 60-250 | 1 | 4 |
| Dimcontrol | CFL-100 | 230 | 1000 | 1 | 6 |
| Düwi | 8050 | 230 | 40-400 | 1 | 6 |
| Düwi | 8085 | 230 | 40-400 | 1 | 6 |
| Düwi | Grundtyp D1 | 230 | 60-300 | 1 | 5 |
| Egant | B327 | 250 | 400 | 1 | 6 |
| Elari | ATD300R | 230 | 300 | 1 | 5 |
| Elko | 400GLI | 220-240 | 40-400 | 1 | 6 |
| Elko | 630GLE | 230 | 40-630 | 1 | 6 |
| Eltako | EUD12D-UC | 230 | 400 | 1 | 6 |
| Eltako | EUD12NPN-UC | 230 | 400 | 1 | 6 |
| Eltako | EUD61NPN-UC | 230 | 500 | 1 | 6 |
| Eltako | FUD62NPN-230V | 230 | 300 | 1 | 5 |
| ERA | DG07037 | 220-240 | 300 | 1 | 5 |
| Everflourish | EFO700DA | 220-240 | 50-300 | 1 | 5 |
| Everflourish | EFO700DB | 230 | 50-300 | 1 | 5 |
| Finder | Multifunction Dimmer | 230 | 3-500 | 1 | 6 |
| Fungyip | F2771 | 220-240 | 500 | 1 | 6 |
| Gariég | DG04043 | 220-240 | 200 | 1 | 3 |
| GE | 37/56 | 230 | 40-500 | 1 | 6 |
| Gewiss | GW 20 803 | 230 | 300 | 1 | 5 |
| Gira | 03000 | 230 | 20-500 | 1 | 6 |
| Gira | 30700 | 230 | 20-525 | 1 | 6 |
| Gira | 239000 | 230 | 3-100 (LED) | 1 | 6 |
| GP | GP300 | 250 | 300 | 1 | 5 |
| Hamilton | H-LEDSTAT | 230-240 | 5-100 | 1 | 1 |
| IDV | GKT02 | 220 | 500 | 1 | 6 |
| Igoto | DG04041 | 220-240 | 200 | 1 | 3 |
| IKEA | E0902-DIM | 220-240 | 25-150 | 1 | 2 |
| Insta | Berker 2874 | 230 | 20-525 | 1 | 6 |
| JSJS Designs | JSJSLW420 | 220-240 | 20-250 | 1 | 4 |
| Jung | 1254 UDE | 230 | 50-420 | 1 | 6 |
| Jung | 225 NV DE | 230-240 | 20-500 | 1 | 6 |
| Jung | 225 TDE | 230 | 20-525 | 1 | 6 |
| Jung | 244EX | 220-240 | 60-400 | 1 | 6 |
| Kaoyi | KDT-250E | 220-240 | 5-250 | 1 | 4 |
| Keytop | BP1000 | 220-240 | 1000 | 1 | 6 |
| Kopp | 80.33 | 230 | 40-400 | 1 | 6 |



| Manufacturer | Model No. | Voltage (V) | Wattage (W) | Min. Number of LED Lamp(s) Compatible* | Max. Number of LED Lamp(s) Compatible* |
|--------------|------------------|-------------|-------------|--|--|
| Legrand | 281 080 | 230 | 500 | 1 | 6 |
| Legrand | 400T | 230-240 | 10-400 | 1 | 6 |
| Legrand | 7354 90 | 230 | 40-400 | 1 | 6 |
| Legrand | ADWGL4 | 220-240 | 40-400 | 1 | 6 |
| Legrand | ADW-GL6 | 230 | 60-600 | 1 | 6 |
| Legrand | AR400A3PM | 230-240 | 400 | 1 | 6 |
| Legrand | BMD 300 | 100-240 | 40-300 | 1 | 5 |
| Legrand | MD9022 | 100-240 | 3-400 | 1 | 6 |
| Legrand | Mosaic | 220-240 | 60-500 | 1 | 6 |
| Legrand | Neptune 806 15 | 230 | 60-500 | 1 | 6 |
| Legrand | YB-CZD | 220 | 40-630 | 1 | 6 |
| Leviton | BME04-2L | 220 | 400 | 1 | 6 |
| Lightwave | JSJSLW420SS | 230 | 60(LED) | 1 | 6 |
| LK | SK1 | 220-240 | 400 | 1 | 6 |
| Lumeo Domus | T39.07 | 230 | 7-110 | 1 | 2 |
| Lumex | LT1D450LS Series | 200-240 | 5-450 | 1 | 6 |
| Makel | DG07095 | 230 | 450 | 1 | 6 |
| Mank | MK/TG100001 | 250 | 200 | 1 | 3 |
| Merlin Gurin | MGU351118 | 230 | 400 | 1 | 6 |
| Merten | 5722 | 230 | 60-600 | 1 | 6 |
| Merten | MEG5133-0000 | 230 | 40-600 | 1 | 6 |
| Merten | MEG5136-0000 | 230 | 20-315 | 1 | 6 |
| Micro Matic | SE45004 | 230 | 5-325 | 1 | 6 |
| MK | GX8051 | 220-240 | 40-500 | 1 | 6 |
| MK | K1523LV/K1524LV | 220-240 | 4-70(LED) | 1 | 6 |
| MK | K4511WHILV | 220-240 | 4-70(LED) | 1 | 6 |
| MK | SX8501 | 220-240 | 500 | 1 | 6 |
| National | WEC57515 | 220 | 40-500 | 1 | 6 |
| National | WEG57515 | 220-240 | 40-500 | 1 | 6 |
| National | WNG575253 | 220-240 | 60-600 | 1 | 6 |
| National | WNG6801 | 220-240 | 500 | 1 | 6 |
| Niko | 09-013 | 230 | 60-300 | 1 | 5 |
| Niko | 310-016 | 220-240 | 50-500 | 1 | 6 |
| Nisko | DG08050 | 220-240 | 1000 | 1 | 6 |
| Norvika | 200074 | 250 | 30-500 | 1 | 6 |
| Omni | WDM-502 | 250 | 500 | 1 | 6 |
| Panasonic | WEJ57515 | 220 | 40-500 | 1 | 6 |
| Peha | 431 HAN LED | 230 | 6-120 | 1 | 2 |
| Peha | 434 | 230 | 60-400 | 1 | 6 |
| Peha | 435 HAB | 230 | 20-600 | 1 | 6 |
| Peha | 435 HAN | 230 | 60-600 | 1 | 6 |
| POL | CAT 1593M | 220-240 | 500 | 1 | 6 |



| Manufacturer | Model No. | Voltage (V) | Wattage (W) | Min. Number of LED Lamp(s) Compatible* | Max. Number of LED Lamp(s) Compatible* |
|--------------|-------------------|-------------|-------------|--|--|
| REV | 136231 | 230 | 20-500 | 1 | 6 |
| Richi | 270.15 | 220 | 300 | 1 | 5 |
| Schneider | 5510X | 220 | 800 | 1 | 6 |
| Schneider | AD2DS | 230 | 300 | 1 | 5 |
| Schneider | ATTD1000RL | 230 | 60-1000 | 1 | 6 |
| Schneider | GU6012 | 220-240 | 60-400 | 1 | 6 |
| Schneider | LTD300 | 230 | 300 | 1 | 5 |
| Schneider | MEG5170 | 220-230 | 10-200 | 1 | 3 |
| Schneider | PDV-TE2100 | 230-240 | 5-100 | 1 | 1 |
| Schneider | SBD SPL | 230 | 9-100 | 1 | 1 |
| Schneider | SBD315RC | 230 | 20-315 | 1 | 6 |
| Schneider | SD300 | 220-240 | 300 | 1 | 5 |
| Schneider | WDE002747 | 230 | 9-100 | 1 | 1 |
| Sica | 359901 | 220 | 100 | 1 | 1 |
| Siemens | 5UH8722-3NCO3 | 230 | 25-400 | 1 | 6 |
| Siemens | Vista | 220 | 500 | 1 | 6 |
| Simen | Simen 55 | 150-250 | 40-150 | 1 | 2 |
| Simon | 45E101 | 220 | 500 | 1 | 6 |
| Simon | 75313-39 | 230 | 40-500 | 1 | 6 |
| Simon | Simon..813 | 220-240 | 40-500 | 1 | 6 |
| Soben | C8M2 | 200-250 | 630 | 1 | 6 |
| Soben | DG07079 | 220-240 | 630 | 1 | 6 |
| Stsben | Stsben 86 | 220 | 15-200 | 1 | 3 |
| Switchlight | SW-316 | 220-240 | 500 | 1 | 6 |
| T&J | EC211-1KM2 | 230 | 25-1000 | 1 | 6 |
| T&J | K211-M2 6L29 | 230 | 40-630 | 1 | 6 |
| T&J | P2017S | 220-240 | 40-630 | 1 | 6 |
| TCL | KGM2 | 220-240 | 500 | 1 | 6 |
| TCL | LM2 | 220 | 630 | 1 | 6 |
| Teclastar | 45291 | 220 | 500 | 1 | 6 |
| Theben | Dimax 532 | 230 | 500 | 1 | 6 |
| Tridonic | Atco Dali-pcd 300 | 220-240 | 30-300 | 1 | 5 |
| Varilight | JQP401W | 230 | 10-400 | 1 | 6 |
| Varilite | Z0JP250P | 230 | 100(LED) | 1 | 6 |
| Venus | ART:9720 | 220 | 40-900 | 1 | 6 |
| Vi-ko | 215 | 220-240 | 600 | 1 | 6 |
| Vi-ko | 90 30 48 | 220 | 600 | 1 | 6 |
| Vimar | Plana 14150 | 230 | 100-500 | 1 | 6 |
| Vivian | D-21102 | 220-240 | 1000 | 1 | 6 |
| VS | 554591 | 220-240 | 5-250 | 1 | 4 |
| Wilts | WPDIMWH401 | 230 | 7-40(LED) | 1 | 6 |
| Wonpro | WF Series | 250 | 500 | 1 | 6 |



| Manufacturer | Model No. | Voltage (V) | Wattage (W) | Min. Number of LED Lamp(s) Compatible* | Max. Number of LED Lamp(s) Compatible* |
|--------------|--------------|-------------|-------------|--|--|
| Zano | ZBARLED 1000 | 230 | 1000 | 1 | 6 |

*Remarks: The minimum and maximum number of LED lamps compatible depends upon the performance of the dimmer, which is subject to the status of the manufacturer's technology. Due to possible variations in country dimmer module specifications, please contact your local distributor for a list of compatible dimmers before installation. Copyright © MEGAMAN® 2015. All rights reserved.

All the information contained within this publication was correct at the time of update and is subject to change without prior notice. All other trademarks mentioned are the property of their respective owners.