



Product naam: MM05239



Specificaties MM05239:

Levensduur L90:	40000u
Wattage:	6.00W
Kleur:	2800-1800K (Dim to WARM)
Lumen:	500 lm
Cd:	1100 cd
Lumen 90 grdn code:	330 lm
RA:	82
Straalhoek:	36 graden
Power factor:	0.90 >
Bedrijfstemperatuur:	-30 tot + 40 graden
Lamp soort:	MR16
Lampvoet:	GU5.3
Dimbaar:	JA, 350mA-DC driver 1-100% Fase afsnijding Dim to WARM

Lengte:	45 mm
Diameter:	50 mm
Gewicht:	54 gr
Spanning:	18 V
Beschermingsgraad:	IP20
Te vervangen lamp:	



Vervangen wattage:	50.00 W
	Halogeen MR-16 GU5.3(2)
Vervangen branduren:	2000 u

MEGAMAN[®]
LED Verlichting

Vraag naar de **groene ring!**



Behoort ook tot de Reflector MR11/16

Revolutionaire reflector technologie :

TCH LED Reflector lampen technologie die zorgt voor een optimale licht output met exacte bundel hoeken voor een optimaal lichtbeeld.
Diverse modellen LED lampen leverbaar in diverse diverse licht bundels en Cd/Lummen.



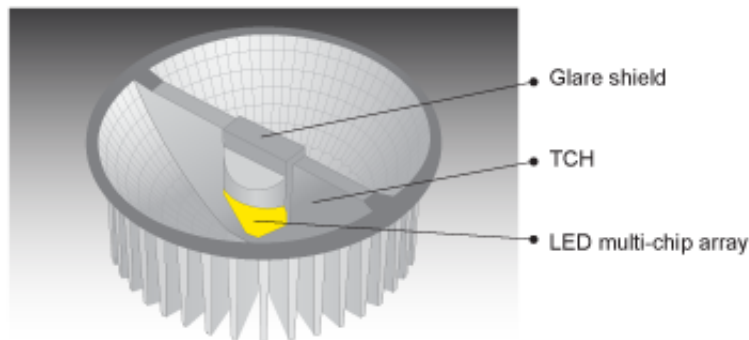
TCH
technology

TCH technologie

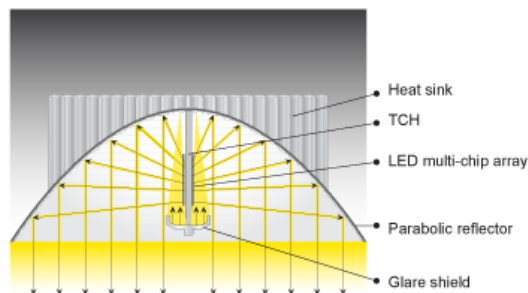
De gepatenteerde TCH techniek maakt het mogelijk om optimaal gebruik te maken van de multi-die LED chips. De LED's zijn aan beide zijden verticaal gemonteerd op de Thermal Conductive Highway, welke de warmte zeer efficiënt van de LED bron naar het achter gelegen koel lichaam afvoert.

Deze optimale termische eigenschappen zorgen voor minimaal licht (cd) en kleur (K) verloop tijdens de gegarandeerde levensduur, kwaliteit geborgd in design.

MEGAMAN TCH LED Techniek heeft de optimale reflector efficiency (tot wel 98 %) en vele voordelen, omdat de Multi-Die LED chips in het hard van de reflector geplaatst zijn.



MEGAMAN TCH



Geen strooi licht dus heldere schaduw geen schaduwvervaging dus **optimale schittering.**

Optimale efficiency (tot wel 98 %) en **exacte** Lichtbundels zelfs 8 Graden mogelijk door Reflector techniek **zonder optisch verlies**.

Reflector

Voor lichtverdeling en gewenste bundeling zorgt de reflector met de traditionele uitstraling.

Lichtgewicht behuizing

Het TCH ontwerp resulteert in compacte en duurzame modellen waardoor geen extra mechanische belasting ontstaat. Door het formaat en het lagere gewicht is de LED is elk armatuur toepasbaar.

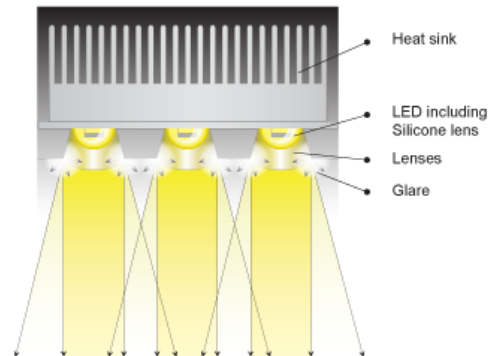
Zeer hoge RA waarde voor maximale kleur reflectie

Deze LED halogeen vervangers hebben een Ra waarde van maar liefst Ra94 voor de 2800K.

Stabiel tot einde levensduur

De unieke LED techniek zorgt minder lumen verlies. Aan het einde van de 25.000 tot wel 40.000 gegarandeerde branduren nog minimaal 90% lumen.

Andere LED Lenzen- Optische systemen



Strooi licht geen heldere schaduw dus schaduwvervaging en **geen optimale schittering.**

Minder efficiency en **geen exacte** Lichtbundels of 8 Graden mogelijk door optisch verlies door toepassing van **meervoudige Lenzen en optische systemen.**



Kleur echt



Kleurecht

Geen waarneembare kleur variatie of verloop tijdens productie en gebruik

Toepassing van multi-die LED chips met 2x48 velden maken het mogelijk om de gewenste lichtkleur, 2800K of 4000K, in de productie te ijken en te garanderen tijdens de levensduur. Megaman LED's hebben geen waarneembare, hinderlijke kleurvariatie die de uitstraling van LED sterk negatief beïnvloeden. Minder dan 1.8% (bij 4000K) en slechts 3,6% (bij 2800K) Megaman LED's hebben geen IR en UV.

Perfect lichtbeeld en concentratie

Door de verticale plaatsing van de LED's in het brandpunt van de speciale facet reflector is het mogelijk een perfecte bundeling vanaf 24 graden te creëren. Door een superieur optisch ontwerp bereikt de Megaman LED het doel van de optimale thermische- en optische eigenschappen tijdens de productie en gehele levensduur. Megaman LED's bieden tot 3x meer output dan vergelijkbare LED's met dezelfde wattages.

Investeringskosten

Tot wel 40000 gegarandeerde branduren met de unieke Megaman Kwaliteits Garantie. Na 5000 branduren is de investering geneutraliseerd en rest een netto opbrengst van €117,- tot €812,- per lichtpunt en 215 tot 1097kg CO2 reductie.

Geen Uv

De kwaliteits LED lampen van Megaman produceren ten opzichten van de te vervangen halogeen lampen geen schadelijke IR en UV. Hierdoor zijn ze ook uitermate geschikt voor het optimaal uitlichten van gevoelige kunstobjecten.

MEGAMAN® Kwaliteits Garantie

Megaman biedt u een garantie die geen enkele andere LED verlichting fabrikant u biedt. Een garantie op verwachte branduren die er voor zorgt dat de maximale besparing gerealiseerd kan worden.

Met de unieke MKG MEGAMAN garantie bent u er van gegarandeerd dat hij de gespecificeerde branduren van het te installeren product gaat realiseren en dan dus ook de bijbehorende besparing in euro gaat realiseren, zie specificatie berekening onderstaand: 513 euro levensduur besparing incl de aanschaf kosten van de LED lamp gedurende de 30.000 gegarandeerde branduren.

Met MKG een verzekerde besparing voor u waarvan de investering vaak al in het eerste jaar is terugverdiend.

Wanneer MKG?



MM03062 Specificatieberekening



Lees de [voorwaarden](#)

Op deze MEGAMAN Verlichtings artikelen is de Energie Investerings Aftrek van toepassing voor retrofit en nieuwe installatie.

EIA is van toepassing op de LED Lichtbron, het LED Armatuur met geïntegreerde Lichtbron of het Armatuur waarin de LED lichtbron wordt gemonteerd en geldt zowel voor de aanschaf als de gehele installatie kosten (de voortbrengings kosten) voor verlichting in of bij bedrijfsgebouwen en in retail omgeving ten behoeve van schapverlichting, product presentatie en algemene verlichting.

Voorwaarden

De EIA is een fiscale aftrekregeling. De regeling biedt direct financieel voordeel aan ondernemers die investeren in energiebesparende bedrijfsmiddelen en duurzame energie. Behalve de afschrijving is van de investering (aanschaf- en voortbrengingskosten) van deze bedrijfsmiddelen 58 % extra aftrekbaar van de fiscale winst. U komt in aanmerking voor de EIA als uw investering in een bedrijfsmiddel voldoet aan de volgende 4 voorwaarden:

- Het bedrag aan energie-investeringen is minimaal €2.500.
- Het bedrijfsmiddel is niet eerder gebruikt.
- Het bedrijfsmiddel staat op de zogenoemde energielijst.
- Vervangen van T8 verlichting door LED buizen in bestaande gebouwen.
- U kunt voor hetzelfde bedrijfsmiddel geen energie-investeringsaftrek én milieu-investeringsaftrek tegelijk krijgen.

bron : www.belastingdienst.nl

Dali

Dali driver dimbaar

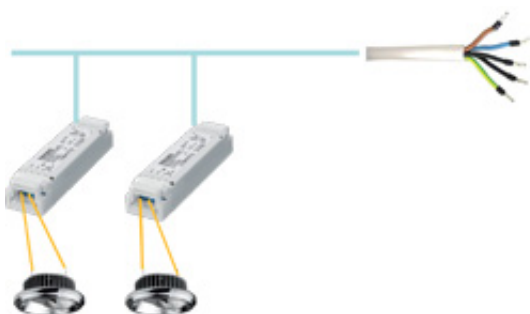




of 0/1-10V sturing .



Digitale stuurbedrading zonder polariteit en integreerbaar in bedrading en spanningsrail.



DALI 64 adressen, 16 groepen en 16 scènes, digitaal 1 - 100% sturing

A+

A+

Zeer duurzame producten door hoogwaardig ontwerp en toepassen van hoog rendement LED velden zeer zuinig met energie.

A+ 83 % minder energie verbruik tov van Gloei en Halogeen lampen en dit alles met een zeer lange levensduur, A+ is zelfs 14% zuiniger dan A label producten.

Dim to WARM.



Dim to WARM

Uniek bij MEGAMAN® optimaal dimmen met de vertrouwde warme gezellige kleur verandering van het licht en terug Dimbaar tot **1% extra WARM** licht

Dim to WARM: Lichtkleur verandert naarmate er verder wordt gedimd en wordt steeds warmer van kleur.

De lichtkleur varieert daarmee van 2800K tot **1800K extra WARM** licht en gedraagt zich als de klassieke Halogeen lamp .

De MEGAMAN® LED lamp heeft een zeer constant dimgedrag gelijk aan een traditionele Halogeenlamp.

MEGAMAN® Driver Dim to WARM

Deze lampen dimmen traploos van 100 % tot 1% zonder vertragingen. De verwezenlijking van uw eigen verlichtingsatmosfeer met de vertrouwde warme kleur, is binnen bereik.

Voor optimale prestatie en dim controle is er een keuze uit een MEGAMAN® LED driver welke eenvoudig gestuurd kan worden door Fase aansnijdings dimmers of kunnen er andere LED drivers 350mA-DC met sturing door **0/1-10V, Dali , DSI of DimSwitch** worden toegepast dus optimale keuze mogelijkheid , ook voor de professionele licht sturing.

Voor het juiste dimmen raadpleeg ook de gegevens bij de dimbare LED lampen hier in is per product vermeld de door **MEGAMAN**

MEGAMAN®

LED Verlichting

Vraag naar de **groene ring!**



gecertificeerde drivers welke voor het optimale resultaat kunnen worden toegepast.



Besparing:

Uw besparing op levensduur:	EUR 387,20 +
Winkelprijs megaman lamp:	EUR 28,74 -
Geen aanschafkosten van de te vervangen lamp 20 x 3,00:	EUR 60,00 +
Geen montagetijdskosten van de te vervangen lamp 20 x 1,50:	EUR 30,00 +

Uw voordeel PER Megaman Spaarlamp: EUR 448,46
Vermindering CO2 uitstoot: 757 kg

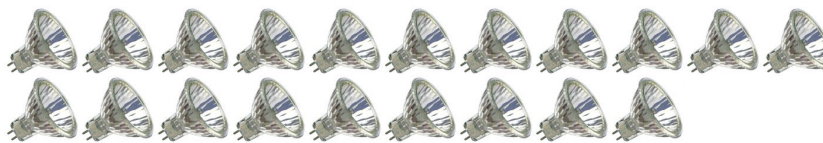
** Een MEGAMAN spaarlamp met 40.000 branduren vervangt 20 gloeilampen.*

Aantal lampen:

Megaman spaarlampen:



Te vervangen lampen:



MEGAMAN[®]
LED Verlichting

Vraag naar de **groene ring!**

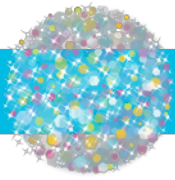


Bijbehorende producten:

Product naam: MM04599



Levensduur L90:	50000u
Wattage:	8.00W
Lamp soort:	Driver
Lengte:	116 mm
Breedte:	55 mm
Gewicht:	133 gr
Spanning:	230 V
Spanning uit:	18 V
Stroom uit:	350-350 mA
Bedrijfstemperatuur:	-10 tot +40 graden
Beschermingsklasse:	IP20

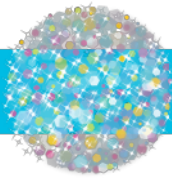


Compatible Dimmer List with LED Converter

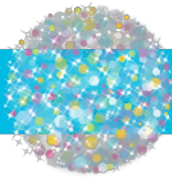
MEGAMAN® LED MR16 6W
MM05239

The following dimmer list is tested together with MEGAMAN® LED Converter: MM04599

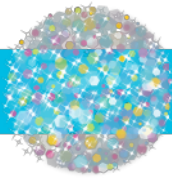
Manufacturer	Model No.	Voltage (V)	Wattage (W)	Min. Number of LED Lamp(s) Compatible*	Max. Number of LED Lamp(s) Compatible*
ABB	6523U	230	2-100(LED)	1	6
Altenburger	EHR600W	220-240	60-600	1	6
Altenburger	Sim2A	220	60-400	1	6
Anam	ASW 3000-1	220-240	60-1000	1	6
Aurora	AU-DSP1001	240	75-1000	1	6
Aurora	AU-DSP400X	240	60-400	1	6
Belid	KDT-250E-1	230	5-250	1	6
Broco	F25AF	220-240	60-500	1	6
Bticino	CW20 802	250	400	1	6
Bticino	DG07074	220-240	40-900	1	6
Bticino	L4581	220-230	50-1000	1	6
Bticino	M9350S	220-240	500	1	6
Busch	2210...-510	230	60-400	1	6
Busch	2210-510	220-240	400	1	6
Busch	2250U	220-240	60-600	1	6
Busch	6513 U102	220-240	420	1	6
Busch	6524U	230	2-100	1	2
Busch	6591U-101	230	420	1	6
Chengli	27V500	250	500	1	6
China IDV	IKT02	220	500	1	6
Click	MD9022	220-240	40-250	1	6
Click	MD9042	220-240	60-400	1	6
Clipsal	3031V500M/K	250	500	1	6
Clipsal	32E2CFLDM	220-240	5-300	1	6
Clipsal	32E450LM	220-240	20-450	1	6
Clipsal	32E450TM	220-240	10-450	1	6
Clipsal	32E450UDM	220-240	450	1	6
Clipsal	32E450ULM	220-240	450	1	6
Clipsal	32V 500 series	220-240	500	1	6
Clipsal	60TDM	220-240	10-350	1	6



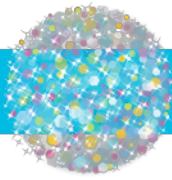
Manufacturer	Model No.	Voltage (V)	Wattage (W)	Min. Number of LED Lamp(s) Compatible*	Max. Number of LED Lamp(s) Compatible*
Clipsal	E3032V500	250	500	1	6
Clipsal	EV51RD400	220	400	1	6
Clipsal	KB31-RD400	220-240	400	1	6
Clipsal	S//E32	250	500	1	6
Danlers	DSSGDEU400W	230	400	1	6
Danlers	OPD LED	230	5-250	1	6
Denmans	D0017/B	200-240	60-250	1	6
Dimcontrol	CFL-100	230	1000	1	6
Düwi	8050	230	40-400	1	6
Düwi	8085	230	40-400	1	6
Düwi	Grundtyp D1	230	60-300	1	2
Düwi	Grundtyp H1	230	20-500	1	6
Egant	B327	250	400	1	6
Elako	315GLE	230	40-315	1	6
Elari	ATD300R	230	300	1	6
Elko	1471444	230	20-315	1	6
Elko	400GLI	220-240	40-400	1	6
Elko	630GLE	230	40-630	1	6
Eltako	EUD12D-UC	230	400	1	6
Eltako	EUD12NPN-UC	230	400	1	6
Eltako	EUD61NPN-UC	230	500	1	6
Everflourish	EFO700DA	220-240	50-300	1	6
Everflourish	EFO700DB	230	50-300	1	6
Finder	Multifunction Dimmer	230	3-500	1	6
Fungyip	F2771	220-240	500	1	6
Garieg	DG04043	220-240	200	1	5
GE	37/56	230	40-500	1	6
GET	60-400 Watt	220-240	60-400	1	6
Gewiss	GW 20 803	230	300	1	6
Gira	03000	230	20-500	1	6
GP	GP300	250	300	1	6
Hamilton	H-GDM250W VA	230	25-250	1	6
Hamilton	H-GDM400/2	230	40-400	1	6
Hamilton	L400/G	230	40-400	1	6
IDV	GKT02	220	500W	1	6
Igoto	DG04041	220-240	200	1	5
IKEA	E0902-DIM	220-240	25-150	1	3
Insta	Berker 2874	230	20-525	1	6



Manufacturer	Model No.	Voltage (V)	Wattage (W)	Min. Number of LED Lamp(s) Compatible*	Max. Number of LED Lamp(s) Compatible*
Jin Meung (SK)	DG04047	220-240	1000	1	6
JSJS Designs	JSJSLW420	220-240	20-250	1	6
Jung	1254 UDE	230	50-420	1	6
Jung	244EX	220-240	60-400	1	6
Keytop	BP1000	220-240	1000	1	6
Kopp	80.33	230	40-400	1	6
L&K	531556	230	35-500	1	6
Legrand	281 080	230	500	1	6
Legrand	400L	230-240	10-400	1	6
Legrand	400T	230-240	10-400	1	6
Legrand	6145 25	220-240	25-250	1	6
Legrand	7354 90	230	40-400	1	6
Legrand	ADWGL4	220-240	40-400	1	6
Legrand	ADW-GL6	230	60-600	1	6
Legrand	AR400A3PM	230-240	400	1	6
Legrand	BMD 300	100-240	40-300	1	6
Legrand	MD9022	100-240	3-400	1	6
Legrand	Mosaic	220-240	60-500	1	6
Legrand	Neptune 806 15	230	60-500	1	6
Legrand	YB-CZD	220	40-630	1	6
Leviton	BME04-2L	220	400	1	6
Lightwave	JSJSLW420SS	230	60(LED)	1	6
LK	506DA109	230	300	1	6
Lumeo	Domus T39.07	230	7-110	1	2
Lumeo	ECO T39.07	230	7-110	1	2
Lutron	Rania	220-240	50-450	1	6
Makel	DG07095	230	450	1	6
Mank	MK/TG100001	250	200	1	5
Megamen	RFM0106-WH	230	100(LED)	1	6
Merlin Gurin	MGU351118	230	400	1	6
Micro Matic	SE45004	230	5-325	1	6
MK	GX8051	220-240	40-500	1	6
MK	K1523LV/K1524LV	220-240	4-70(LED)	1	6
MK	K4511WHILV	220-240	4-70(LED)	1	6
MK	SX8501	220-240	500	1	6
National	WEC57515	220	40-500	1	6
National	WEG57515	220-240	40-500	1	6
National	WNG575253	220-240	60-600	1	6



Manufacturer	Model No.	Voltage (V)	Wattage (W)	Min. Number of LED Lamp(s) Compatible*	Max. Number of LED Lamp(s) Compatible*
National	WNG6801	220-240	500	1	6
Niko	310-016	220-240	50-500	1	6
Nisko	DG08050	220-240	1000	1	6
Norvika	200074	250	30-500	1	6
Panasonic	WEJ57515	220	40-500	1	6
Peha	431 HAN LED	230	6-120	1	3
Peha	433 HAB	230	20-315	1	6
Peha	434	230	60-400	1	6
Peha	435 HAB	230	20-600	1	1
Peha	435 HAN	230	60-600	1	6
POL	CAT 1593M	220-240	500	1	6
REV	136231	230	20-500	1	6
REV	136261	230	20-300	1	6
Richi	270.15	220	300	1	6
RRP	PE536	-	400	1	6
Schneider	5510X	220	800	1	6
Schneider	ATTD1000RL	230	60-1000	1	6
Schneider	D-SQ0008/B	200-240	60-400	1	6
Schneider	GU6012	200-240	60-400	1	6
Schneider	GU6412EWPW	230	300	1	6
Schneider	LTD1000RC	230	1000	1	6
Schneider	LTD300	230	300	1	6
Schneider	SBD SPL	230	9-100	1	2
Schneider	SBD315RC	230	20-315	1	6
Schneider	SBD630RC	230	20-630	1	6
Schneider	SD300	220-240	300	1	6
Schneider	WDE002747	230	9-100	1	2
Sica	359901	220	100	1	2
Siemens	5UH8722-3NCO3	230	25-400	1	3
Siemens	Vista	220	500	1	6
Simen	Simen 55	150-250	40-150	1	3
Simon	45E101	220	500	1	6
Simon	75313-39	230	40-500	1	6
Simon	Simon..813	220-240	40-500	1	6
Soben	C8M2	200-250	630	1	6
Soben	DG07079	220-240	630	1	6
Stsben	Stsben 86	220	15-200	1	5
Switchlight	SW-316	220-240	500	1	6



Manufacturer	Model No.	Voltage (V)	Wattage (W)	Min. Number of LED Lamp(s) Compatible*	Max. Number of LED Lamp(s) Compatible*
T&J	EC211-1KM2	230	25-1000	1	6
T&J	K211-M2 6L29	230	40-630	1	6
T&J	P2017S	220-240	40-630	1	6
TCL	KGM2	220-240	500	1	6
TCL	LM2	220	630	1	6
Teclastar	45291	220	500	1	6
Theben	Dimax 532	230	500	1	6
Tridonic	Atco Dali-pcd 300	220-240	30-300	1	6
Varilight	JQP401W	230	100(LED)	1	6
Varilite	JDQ1301S	230	100(LED)	1	6
Varilite	Z0JP250P	230	100(LED)	1	6
Venus	ART:9720	220	40-900	1	6
Vi-ko	215	220-240	600	1	6
Vi-ko	90 30 48	220	600	1	6
Vimar	Plana 14150	230	100-500	1	6
Vivian	D-21102	220-240	1000	1	6
VS	554591	220-240	5-250	1	3
VS	554592	220-240	5-500	1	6
Wilts	WPDIMWH401	230	7-40(LED)	1	5
Wonpro	WF Series	250	500	1	6
Zano	ZBARLED 1000	230	1000	1	6
Zano	ZGRID:LED	230	5-250	1	6
Zano	ZGRID500	230	50(LED)	1	6

*Remarks: The minimum and maximum number of LED lamps compatible depends upon the performance of the dimmer, which is subject to the status of the manufacturer's technology. Due to possible variations in country dimmer module specifications, please contact your local distributor for a list of compatible dimmers before installation. Copyright © MEGAMAN® 2015. All rights reserved.

All the information contained within this publication was correct at the time of update and is subject to change without prior notice. All other trademarks mentioned are the property of their respective owners.