



Product naam: MM04753



Specificaties MM04753:

Levensduur: 25000u
Wattage: 5.00W
Kleur: 2800K (warmwit)
Lumen: 280 lu
RA: 80
Bedrijfstemperatuur: -30 tot + 40 graden
Lamp soort: A55
Lampvoet: E27

Lengte: 104 mm
Diameter: 55 mm
Gewicht: 78 gr
Spanning: 230 V
Beschermingsklasse: IP20
Te vervangen lamp:



Vervangen wattage: 40.00 W
Gloeilamp Kopspiegel
Vervangen branduren: 1000 u

MEGAMAN[®]
spaarlampen

Vraag naar de **groene ring!**



LED CLASSIC

De doorbraak in LED verlichting **50 % meer licht** rondom 50% minder gewicht en Dimbare modellen

Door het toepassen van de gepatenteerde Flat-TCH techniek voor de LED-lamp ter vervanging van de gloeilamp is een unieke productlijn ontstaan met specifieke eigenschappen **LED CLASSIC** met **330-360 graden rondom licht**, een perfecte benadering van de traditionele gloeilamp.

Waar anderen stoppen gaat MEGAMAN verder.

Voor het traditionele gloeilamp model is er nu een **LED CLASSIC** Kaars- Kogel- Bol- Globe LEDlampen vervangen duurzaam 15-25-40-60-75 **en 100** watt gloeilampen.

Mooie warme lichtkleur rondom licht zeer compact en dimbare modellen dus in alle armaturen toepasbaar.

De 25.000 gegarandeerde branduren zorgen voor besparingen tot **528 euro** per lamp.

MEGAMAN winnaar van de ETOP **innovator** Award het bewijs dat de **LED CLASSIC** lampen **nu** het juiste alternatief zijn.



Linear
Dimming

10% 100%

MEGAMAN® DimmerAble - Dimmen met dimmer

Creëer uw eigen verlichtingsatmosfeer met de MEGAMAN® Dimmerable® lampen.

MEGAMAN® Dimmerable

Deze lampen dimmen traploos van 10% tot 100% zonder vertragingen. De verwezenlijking van uw eigen verlichtingsatmosfeer is binnen bereik.

De Megaman DimmerAble LED en CFL spaarlampen zijn geschikt voor de volgende dimmers :

Electronische (zgn "tronic") dimmers voor gloei en halogeen lampen die geschikt zijn voor "**C**" (**capacitieve**) **belasting**, geen "triac" dimmer. Gebruik uitsluitend dimmers met een minimaal voorinstelling. Gebruik niet meer lampen op één dimmer dan aangegeven als de maximum belasting, zie ook onderstaande tabel. De dimmerAble **CFL** lamp dient altijd op **volle lichtsterkte ingeschakeld** te worden en **minstens 1 minuut** op die stand blijven om op te warmen alvorens terug te dimmen! Gebruik geen dimmer voor **CFL** spaarlampen die opstart in de laatste (niet maximale) geheugenstand zoals b.v. touch of afstandbediende dimmer (deze gebruiks beperking geldt niet voor de dimmerable LED lampen).

Bij gebruik van zowel **LED** en **CFL** DimmerAble lampen op de zelfde dimmer altijd minstens 1 minuut voor verwarming op volle sterkte inschakelen nodig voor de aangesloten **CFL** spaarlampen.

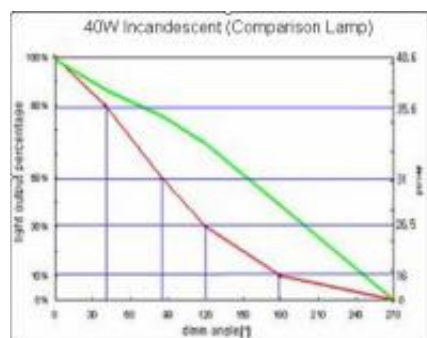
Voor Megaman DimmerAble **LED** lampen is geen voorverwarming noodzakelijk ,opstarten in laatste dim geheugenstand (10-100%) met b.v. touch of afstandbediende "C"(capacitieve) dimmer is bij deze **LED** lampen mogelijk.

Opmerking: Voor het beste resultaat gebruikt U Dimmerable lampen waarvan het wattage niet lager is dan 1/6 van de minimum wattbelasting en niet hoger dan 1/5 van de maximum wattbelasting dan toegestaan voor de dimmer.

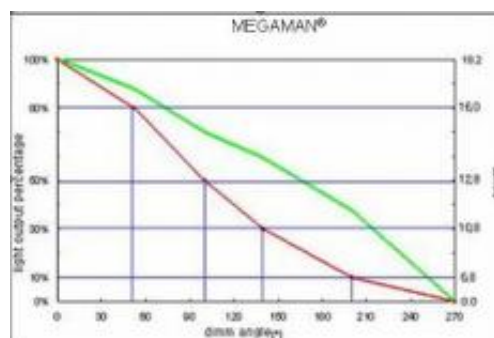
Bv.: Indien de minimum belasting van de dimmer 60W is , dan is het benodigde wattage van de DimmerAble lamp tenminste 10W (60W x 1/6) of hoger.

Indien de maximum belasting van de dimmer 400W is dan mag het maximum wattage van de DimmerAble lamp niet hoger dan totaal 80W (400W x 1/5) zijn. Voor het beste resultaat dient de lamp eerst tot volledige ontbranding te komen en op te warmen alvorens u dimt.

Dimcurve Gloeilamp



Dimcurve MEGAMAN® DimmerAble lamp



De MEGAMAN® lamp heeft een zeer constant dimgedrag gelijk aan een traditionele gloeilamp.

Min-en Maximale dimmer belasting bij LED of CFL DimmerAble lampen

Dimmer	250 W		400 W		600 W		Megaman DIM Control	
	min.	max.	min.	max.	min.	max.	min.	max.
Lamp								
5 W	2	10	2	16	3	24	1	50
7 W	2	7	2	11	3	17	1	50
8 W	2	7	2	10	3	16	1	50
9 W	1	5	2	8	2	13	1	50



11 W	1	4	2	7	2	11	1	40
13 W	1	3	2	6	2	9	1	40
15 W	1	3	1	5	2	8	1	30
18 W	1	3	1	4	1	7	1	30
12 W	1	4	1	6	2	11	1	38

Voorbeeld tabel. Raadpleeg ook de beschrijving van de dimmer.

Megaman DIM Control en Eitako dimmers voor zijn LED en CFL DimmerAble lampen met speciale ESL instelling.

Megaman DIM Control CFL-100

DIM control
ESD system



Aanstuurbaar door:

- ANC-1 DIN XBUS, DDA-1 DIN DALI
- LK IHC® Output 1-10V
- PMU-10 DK
- DLC-ANALOG-31
- PCB-10/DSI
- DMX 512 Analog Output

[KLIK HIER](#) voor Eaton/Holec dimactoren en toepasbaarheid met Megaman dimmerAble spaarlampen.



MEGAMAN® Spaarlampen zijn geen weggegooid geld!

Als u thuis uw lampen telt, zult u verstandig staan van de besparing die u kunt realiseren met de MEGAMAN® Spaarlampen. Mede door de compacte vormgeving en de mindere warmte-ontwikkeling. Naast het besparen op energie(kosten), scheelt het ook in milieu-opzicht; o.a. door vermindering van de CO2 uitstoot.



Besparing:

Uw besparing op levensduur:	EUR 192,50 +
Winkelprijs megaman lamp:	EUR 44,95 -
Geen aanschafkosten van de te vervangen lamp 25 x 5,10:	EUR 127,50 +
Geen montagetijdkosten van de te vervangen lamp 25 x 1,50:	EUR 37,50 +

Uw voordeel PER Megaman Spaarlamp: EUR 312,55
Vermindering CO2 uitstoot: 376 kg

** Een MEGAMAN spaarlamp met 25.000 branduren vervangt 25 gloeilampen.*

Aantal lampen:

Megaman spaarlampen:



Te vervangen lampen:



MEGAMAN[®]
spaarlampen

Vraag naar de **groene ring!**



Voorbeeld project

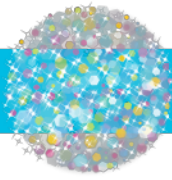


Woonkamer

Totale besparing: EUR 9332,-

Omschrijving:

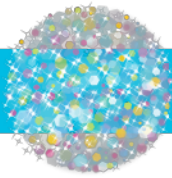
Warme uitstraling ook in de woonkamer met LED en Spaar verlichting.
Schilderij verlichting optimaal en zonder schadelijke UV straling.



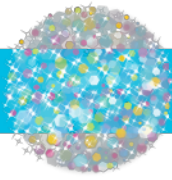
Compatible Dimmer List

MEGAMAN® LED Crown Silver 5W
MM04753*Dimmer List 220-240V*

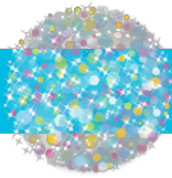
Manufacturer	Model No.	Voltage (V)	Wattage (W)	Min. Number of LED Lamp(s) Compatible*	Max. Number of LED Lamp(s) Compatible*
ABB	6523U	230	2-100	1	4
Altenburger	EHR600W	220-240	60-600	1	5
Altenburger	Sim2A	220	60-400	1	5
Anam	ASW 3000-1	220-240	60-1000	1	5
Aurora	AU-DSP400	240	60-400	1	5
Aurora	AU-DSP400X	240	60-400	1	5
Aurora	AU-DSPP400X	230	60-400	1	5
British general	881P-01	240	60-400	1	5
British general	AT091-BG	200-250	60-500	1	5
Broco	F25AF	220-240	60-500	1	5
Bticino	CW20 802	250	400	1	5
Bticino	DG07074	220-240	40-900	1	5
Bticino	L4581	220-230	50-1000	1	5
Bticino	M9350S	220-240	500	1	5
Busch	2210..-510	220-240	60-400	1	5
Busch	2210-510	220-240	400	1	5
Busch	2250U	220-240	60-600	1	5
Chengli	27V500	250	500	1	5
China IDV	IKT02	220	500	1	5
Click	MD9042	220-240	60-400	1	5
Clipsal	3031V500M/K	250	500	1	5
Clipsal	32E450LM	220-240	20-450	1	4
Clipsal	32E450ULM	220-240	450	1	5
Clipsal	32V 500 series	220-240	500	1	5
Clipsal	E3032V500	250	500	1	5
Clipsal	EV51RD400	220	400	1	5
Clipsal	F50RD400M	220	400	1	1
Clipsal	KB31-RD400	220-240	400	1	5
Clipsal	S//E32	250	500	1	5
Contactum	P400	216-253	60-400	1	5
Crabtree	CPU-2W400	200-240	60-400	1	5
Crabtree	CRO-1W400	220-240	10-600	1	5
Danlers	DG05014	230	60-400	1	5



Manufacturer	Model No.	Voltage (V)	Wattage (W)	Min. Number of LED Lamp(s) Compatible*	Max. Number of LED Lamp(s) Compatible*
Danlers	DP1DLED	230	5-250	1	5
Danlers	DR1D400w	230	60-400	1	5
Denmans	HDP-400	200-240	60-400	1	5
Deta	DEP-250DT	200-240	35-250	1	5
Deta	DEP-400DT	200-240	35-400	1	5
Dimcontrol	CFL-100	230	1000	1	5
Doyle & Tratt Products	7066	220-240	40-250	1	5
Doyle & Tratt Products	P400	220-240	60-400	1	5
Düwi	11442	230	50-300	1	5
Düwi	Grundtyp D1	230	60-300	1	5
Düwi	Grundtyp ET1 53850	230	20-300	1	5
Düwi	Grundtyp H1	230	20-500	1	5
Elari	ATD300R	230	300	1	5
Elko	400GLI	220-240	40-400	1	5
ERA	DG07037	220-240	300	1	5
Everflourish	EFO700DA	220-240	50-300	1	5
Everflourish	EFO700DB	230	50-300	1	5
Fungyip	F2771	220-240	500	1	5
Gariég	DG04043	220-240	200	1	2
GE	37/56	230	40-500	1	5
GET	EN60669	220-240	250	1	5
GET	R25E	200-250	60-250	1	5
Gewiss	GW 20 803	230	300	1	5
Gira	03000	230	20-500	1	5
GP	GP300	250	300	1	5
Hamilton	L400/2	220-240	400	1	5
Home Automation	VID dimr100e	200-250	50-500	1	5
Igoto	DG04041	220-240	200	1	5
IKEA	E0902-DIM	220-240	25-150	1	5
Insta	Gira 1176 00/ 100	230	50-420	1	5
Jin Meung (SK)	DG04047	220-240	1000	1	5
Jung	1254 UDE	230V	50-420	1	5
Jung	244EX	220-240	60-400	1	5
Keytop	BP1000	220-240	1000	1	5
Kopp	80.33	230	40-400	1	5
Legrand	281 080	230	500	1	5
Legrand	6145 25	220-240	25-250	1	5
Legrand	7354 90	230	40-400	1	5
Legrand	ADWGL4	220-240	40-400	1	5
Legrand	ADW-GL6	230	60-600	1	5
Legrand	BMD 300	100-240	40-300	1	5



Manufacturer	Model No.	Voltage (V)	Wattage (W)	Min. Number of LED Lamp(s) Compatible*	Max. Number of LED Lamp(s) Compatible*
Legrand	Haut 100-1000VA	250	100-1000	1	5
Legrand	Mosaic	220-240	60-500	1	5
Legrand	Neptune 806 15	230	60-500	1	5
Legrand	YB-CZD	220	40-630	1	5
LK	506DA117	230	20-300	1	5
LK	SK1	220-240	400	1	1
Lumeo domus	T39.07	230	7-110	1	4
Lumex	LT1D450LS Series	200-240	5-450	1	5
Makel	DG07095	230	450	1	5
Mank	MK/TG100001	250	200	1	3
Merlin Gurin	MGU351118	230	400	1	5
Merten	5722	230	60-600	1	5
Merten	5770	220-230	25-420	1	5
MK	42804PL	230	40-250	1	5
MK	47352SL	230	60-450	1	5
MK	52471SL	230	60-500	1	5
MK	GX8051	220-240	40-500	1	5
MK	K1523WHILV	230	40-300	1	5
MK	K1524WHILV	230	4-70	1	5
MK	K1526WHI	230	8-48	1	2
MK	K1527WHI	230	8-48	1	2
MK	K4511LV	220-240	4-70	1	3
MK	L/N1511	230	60-450	1	5
MK	SX8501	220-240	500	1	5
National	WEC57515	220	40-500	1	5
National	WEG57515	220-240	40-500	1	5
National	WNG575253	220-240	60-600	1	5
National	WNG6801	220-240	500	1	5
Niko	09-013	230	60-300	1	5
Niko	310-016	220-240	50-500	1	5
Nisko	DG08050	220-240	1000	1	5
Panasonic	WEJ57515	220	40-500	1	5
Peha	434	230	60-400	1	5
Peha	431 HAN LED	230	6-120	1	5
Peha	435 HAN	230	60-600	1	2
POL	CAT 1593M	220-240	500	1	5
Richi	270.15	220	300	1	5
Richmond	MP500	230	40-400	1	5
Richmond	GRID500	240	40-500	1	5
Richmond	GRID700	240	75-700	1	2
RPP	RPP-DSP250	240	40-250	1	5
RPP	RPP-DSP400X	240	60-400	1	5



Manufacturer	Model No.	Voltage (V)	Wattage (W)	Min. Number of LED Lamp(s) Compatible*	Max. Number of LED Lamp(s) Compatible*
Schneider	5510X	220	800	1	5
Schneider	ATTD1000RL	230	60-1000	1	5
Schneider	C460	220-240	400	1	2
Schneider	LTD300	230	300	1	5
Schneider	SBD SPL	230	9-100	1	4
Schneider	SD300	220-240	300	1	5
Schneider	WDE002747	230	9-100	1	4
Sica	359901	220	100	1	4
Siemens	5UH8722-3NCO3	230	25-400	1	5
Siemens	Vista	220	500	1	5
Simen	Simen 55	150-250	40-150	1	2
Simon	45E101	220	500	1	5
Simon	75313-39	230	40-500	1	5
Simon	Simon..813	220-240	40-500	1	5
Soben	C8M2	200-250	630	1	5
Soben	DG07079	220-240	630	1	5
Stsben	Stsben 86	220	15-200	1	2
Switchlight	SW-316	220-240	500	1	3
T&J	EC211-1KM2	230	25-1000	1	3
T&J	K211-M2 6L29	230	40-630	1	5
T&J	P2017S	220-240	40-630	1	5
TCL	KGM2	220-240	500	1	5
TCL	LM2	220	630	1	5
Teclastar	45291	220	500	1	5
TLC	LV LMOD1	216-253	120	1	5
TLC	VL JP400MOD	230	10-250	1	5
Varilight	TQP501W	216-253	60-500	1	5
Viko	215	220-240	600	1	5
Vi-ko	90 30 48	220	600	1	5
Vilts plus	WPDIMWH401	230	7-40	1	2
Vimar	Plana 14150	230	100-500	1	5
Vivian	D-21102	220-240	1000	1	5
V-PRO	BS EN 55015	230V	400	1	5
Wonpro	WF Series	250	500	1	5
Zano	ZGRID500	230	500	1	5

Remarks: *The minimum and maximum number of LED lamps compatible depends upon the performance of the dimmer, which is subject to the status of the manufacturer's technology. Due to possible variations in country dimmer module specifications, please contact your local distributor for a list of compatible dimmers before installation. Copyright © MEGAMAN® 2014. All rights reserved.

All the information contained within this publication was correct at the time of update and is subject to change without prior notice. All other trademarks mentioned are the property of their respective owners.