



**Product naam: MM04083**



**Specificaties MM04083:**

Levensduur L90: 30000u  
Wattage: 7.00W  
Kleur: 2800K (warmwit)  
Lumen: 280 lm  
RA: 82  
Bedrijfstemperatuur: -30 tot + 40 graden  
Lamp soort: A60  
Lampvoet: E27  
Dimbaar: JA, direct Dimmer 10-100%

Lengte: 106 mm  
Diameter: 60 mm  
Gewicht: 135 gr  
Spanning: 230 V  
Beschermingsgraad: IP20  
Te vervangen lamp:



Vervangen wattage: 40.00 W  
Gloeilamp Kopspiegel Goud E27  
Vervangen branduren: 1000 u

**MEGAMAN®**  
LED Verlichting

Vraag naar de **groene ring!**



#### LED CLASSIC

De doorbraak in LED verlichting **50 % meer licht** rondom 50% minder gewicht en Dimbare modellen

Door het toepassen van de gepatenteerde Flat-TCH techniek voor de LED-lamp ter vervanging van de gloeilamp is een unieke productlijn ontstaan met specifieke eigenschappen **LED CLASSIC** met **330-360 graden rondom licht**, een perfecte benadering van de traditionele gloeilamp.

**Waar anderen stoppen gaat MEGAMAN verder.**

Voor het traditionele gloeilamp model is er nu een **LED CLASSIC** Kaars- Kogel- Bol- Globe LEDlampen vervangen duurzaam 15-25-40-60-75 en **100** watt gloeilampen.

Mooie warme lichtkleur rondom licht zeer compact en dimbare modellen dus in alle armaturen toepasbaar.

De 25.000 gegarandeerde branduren zorgen voor besparingen tot **528 euro** per lamp.

MEGAMAN winnaar van de ETOP **innovator** Award het bewijs dat de **LED CLASSIC** lampen **nu** het juiste alternatief zijn.



Direct  
dimmer  
dimbaar

10% 100%

#### MEGAMAN® DimmerAble - Dimmen met dimmer

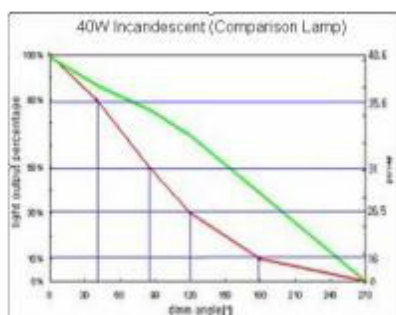
Creëer uw eigen verlichtingsatmosfeer met de MEGAMAN® Dimmerable® lampen.

#### MEGAMAN® Dimmerable

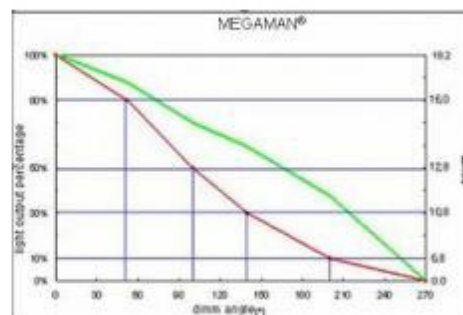
Deze lampen dimmen traploos van 10% tot 100% zonder vertragingen. De verwezenlijking van uw eigen verlichtingsatmosfeer is binnen bereik. De Megaman DimmerAble LED zijn geschikt voor de volgende dimmers:

Electronische (zgn "tronic") dimmers voor gloei en halogeen lampen die geschikt zijn voor "C" (capacitieve) belasting, geen "triac" dimmer. Gebruik uitsluitend dimmers met een minimaal voorinstelling. Gebruik niet meer lampen op één dimmer dan aangegeven als de maximum belasting.

#### Dimcurve Gloeilamp



#### Dimcurve MEGAMAN DimmerAble lamp



De MEGAMAN® lamp heeft een zeer constant dimgedrag gelijk aan een traditionele gloeilamp.

Voor het juiste dimmen raadpleeg ook de gegevens bij de dimbare lampen hier in is per product vermeld de door **MEGAMAN gecertificeerde dimmers** en de juiste minimale en maximale hoeveelheid lampen welke per dimmer voor het optimale resultaat kunnen worden toegepast.

Voor grotere installaties adviseren wij het **dimmen door "Fase afsnijding"** techniek met speciale ontwikkelde LED dimmers, dit kan ongewenst geluid (brom) voor komen en zorgt voor een constanter dimbeeld.

#### MEGAMAN® Kwaliteits Garantie



**Megaman biedt u een garantie die geen enkele andere LED verlichting fabrikant u biedt. Een garantie op verwachte branduren die er voor zorgt dat de maximale besparing gerealiseerd kan worden.**

Met de unieke MKG MEGAMAN garantie bent u er van gegarandeerd dat hij de gespecificeerde branduren van het te installeren product gaat realiseren en dan dus ook de bijbehorende besparing in euro gaat realiseren, zie specificatie berekening onderstaand: 513 euro levensduur besparing incl de aanschaf kosten van de LED lamp gedurende de 30.000 gegarandeerde branduren.

Met MKG een verzekerde besparing voor u waarvan de investering vaak al in het eerste jaar is terugverdiend.

#### Wanneer MKG?



#### MM03062 Specificatieberekening



Lees de [voorwaarden](#)



**Besparing:**

Uw besparing op levensduur:	EUR 217,80 +
Winkelprijs megaman lamp:	EUR 45,70 -
Geen aanschafkosten van de te vervangen lamp 30 x 5,10:	EUR 153,00 +
Geen montagetijdkosten van de te vervangen lamp 30 x 1,50:	EUR 45,00 +

---

**Uw voordeel PER Megaman Spaarlamp: EUR 370,10**  
**Vermindering CO2 uitstoot: 426 kg**

*\* Een MEGAMAN spaarlamp met 30.000 branduren vervangt 30 gloeilampen.*

**Aantal lampen:**

Megaman spaarlampen:



Te vervangen lampen:



**MEGAMAN®**  
LED Verlichting

Vraag naar de **groene ring!**



Voorbeeld project

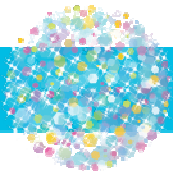


**Woonkamer**

**Totale besparing: EUR 9332,-**

**Omschrijving:**

Warme uitstraling ook in de woonkamer met LED en Spaar verlichting.  
Schilderij verlichting optimaal en zonder schadelijke UV straling.

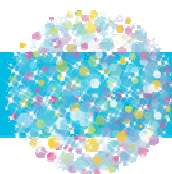


## Compatible Dimmer List



**MEGAMAN® LED Crown Silver 5W**  
**LS0405d and LS0505d**  
**- MM04083, MM04753**  
*Dimmer List 220-240V*

Manufacturer	Model No.	Voltage (V)	Wattage (W)	Min. Number of LED Lamp(s) Compatible*	Max. Number of LED Lamp(s) Compatible*
ABB	6523U	230	2-100(LED)	1	6
Altenburger	EHR600W	220-240	60-600	1	5
Altenburger	Sim2A	220	60-400	1	5
Anam	ASW 3000-1	220-240	60-1000	1	5
Aurora	AU-DSP400	240	60-400	1	5
Aurora	AU-DSP400X	240	60-400	1	5
Aurora	AU-DSPP400X	230	60-400	1	5
British General	881P-01	240	60-400	1	5
British General	AT091-BG	200-250	60-500	1	5
Broco	F25AF	220-240	60-500	1	5
Bticino	CW20 802	250	400	1	5
Bticino	DG07074	220-240	40-900	1	5
Bticino	L4581	220-230	50-1000	1	5
Bticino	M9350S	220-240	500	1	5
Busch	2210...510	220-240	60-400	1	5
Busch	2210-510	220-240	400	1	5
Busch	2250U	220-240	60-600	1	5
Chengli	27V500	250	500	1	5
China IDV	IKT02	220	500	1	5
Click	MD9042	220-240	60-400	1	5
Clipsal	3031V500M/K	250	500	1	5
Clipsal	32E450LM	220-240	20-450	1	4
Clipsal	32E450ULM	220-240	450	1	5
Clipsal	32V 500 series	220-240	500	1	5
Clipsal	E3032V500	250	500	1	5
Clipsal	EV51RD400	220	400	1	5
Clipsal	F50RD400M	220	400	1	1
Clipsal	KB31-RD400	220-240	400	1	5
Clipsal	S/I/E32	250	500	1	5
Contactum	P400	216-253	60-400	1	5
Crabtree	CPU-2W400	200-240	60-400	1	5
Crabtree	CRO-1W400	220-240	10-600	1	5
Danlers	DG05014	230	60-400	1	5

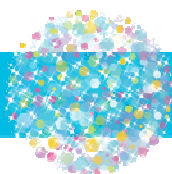


Manufacturer	Model No.	Voltage (V)	Wattage (W)	Min. Number of LED Lamp(s) Compatible*	Max. Number of LED Lamp(s) Compatible*
Danlers	DP1DLED	230	5-250	1	5
Danlers	DR1D400w	230	60-400	1	5
Denmans	HDP-400	200-240	60-400	1	5
Deta	DEP-250DT	200-240	35-250	1	5
Deta	DEP-400DT	200-240	35-400	1	5
Dimcontrol	CFL-100	230	1000	1	5
Doyle & Tratt Products	7066	220-240	40-250	1	5
Doyle & Tratt Products	P400	220-240	60-400	1	5
Düwi	11442	230	50-300	1	5
Düwi	Grundtyp D1	230	60-300	1	5
Düwi	Grundtyp ET1 53850	230	20-300	1	5
Düwi	Grundtyp H1	230	20-500	1	5
Elari	ATD300R	230	300	1	5
Elko	400GLI	220-240	40-400	1	5
ERA	DG07037	220-240	300	1	5
Everflourish	EFO700DA	220-240	50-300	1	5
Everflourish	EFO700DB	230	50-300	1	5
Fungyip	F2771	220-240	500	1	5
Gariég	DG04043	220-240	200	1	2
GE	37/56	230	40-500	1	5
GET	EN60669	220-240	250	1	5
GET	R25E	200-250	60-250	1	5
Gewiss	GW 20 803	230	300	1	5
Gira	03000	230	20-500	1	5
GP	GP300	250	300	1	5
Hamilton	L400/2	220-240	400	1	5
Home Automation	VID dimr100e	200-250	50-500	1	5
Igoto	DG04041	220-240	200	1	5
IKEA	E0902-DIM	220-240	25-150	1	5
Insta	Gira 1176 00/ I00	230	50-420	1	5
Jin Meung (SK)	DG04047	220-240	1000	1	5
Jung	1254 UDE	230	50-420	1	5
Jung	244EX	220-240	60-400	1	5
Keytop	BP1000	220-240	1000	1	5
Kopp	80.33	230	40-400	1	5
Legrand	281 080	230	500	1	5
Legrand	6145 25	220-240	25-250	1	5
Legrand	7354 90	230	40-400	1	5
Legrand	ADWGL4	220-240	40-400	1	5
Legrand	ADW-GL6	230	60-600	1	5
Legrand	BMD 300	100-240	40-300	1	5



Manufacturer	Model No.	Voltage (V)	Wattage (W)	Min. Number of LED Lamp(s) Compatible*	Max. Number of LED Lamp(s) Compatible*
Legrand	Haut 100-1000VA	250	100-1000	1	5
Legrand	Mosaic	220-240	60-500	1	5
Legrand	Neptune 806 15	230	60-500	1	5
Legrand	YB-CZD	220	40-630	1	5
LK	506DA117	230	20-300	1	5
LK	SK1	220-240	400	1	1
Lumeo	Domus T39.07	230	7-110	1	4
Lumex	LT1D450LS Series	200-240	5-450	1	5
Makel	DG07095	230	450	1	5
Mank	MK/TG100001	250	200	1	3
Merlin Gurin	MGU351118	230	400	1	5
Merten	5722	230	60-600	1	5
Merten	5770	220-230	25-420	1	5
MK	42804PL	230	40-250	1	5
MK	47352SL	230	60-450	1	5
MK	52471SL	230	60-500	1	5
MK	GX8051	220-240	40-500	1	5
MK	K1523WHILV	230	40-300	1	5
MK	K1524WHILV	230	4-70	1	5
MK	K1526WHI	230	8-48	1	2
MK	K1527WHI	230	8-48	1	2
MK	K4511LV	220-240	4-70	1	3
MK	L/N1511	230	60-450	1	5
MK	SX8501	220-240	500	1	5
National	WEC57515	220	40-500	1	5
National	WEG57515	220-240	40-500	1	5
National	WNG575253	220-240	60-600	1	5
National	WNG6801	220-240	500	1	5
Niko	09-013	230	60-300	1	5
Niko	310-016	220-240	50-500	1	5
Nisko	DG08050	220-240	1000	1	5
Panasonic	WEJ57515	220	40-500	1	5
Peha	434	230	60-400	1	5
Peha	431 HAN LED	230	6-120	1	5
Peha	435 HAN	230	60-600	1	2
POL	CAT 1593M	220-240	500	1	5
Richi	270.15	220	300	1	5
Richmond	MP500	230	40-400	1	5
Richmond	GRID500	240	40-500	1	5
Richmond	GRID700	240	75-700	1	2
RPP	RPP-DSP250	240	40-250	1	5
RPP	RPP-DSP400X	240	60-400	1	5





Manufacturer	Model No.	Voltage (V)	Wattage (W)	Min. Number of LED Lamp(s) Compatible*	Max. Number of LED Lamp(s) Compatible*
Schneider	5510X	220	800	1	5
Schneider	ATTD1000RL	230	60-1000	1	5
Schneider	C460	220-240	400	1	2
Schneider	LTD300	230	300	1	5
Schneider	SBD SPL	230	9-100	1	4
Schneider	SD300	220-240	300	1	5
Schneider	WDE002747	230	9-100	1	4
Sica	359901	220	100	1	4
Siemens	5UH8722-3NCO3	230	25-400	1	5
Siemens	Vista	220	500	1	5
Simen	Simen 55	150-250	40-150	1	2
Simon	45E101	220	500	1	5
Simon	75313-39	230	40-500	1	5
Simon	Simon..813	220-240	40-500	1	5
Soben	C8M2	200-250	630	1	5
Soben	DG07079	220-240	630	1	5
Stsben	Stsben 86	220	15-200	1	2
Switchlight	SW-316	220-240	500	1	3
T&J	EC211-1KM2	230	25-1000	1	3
T&J	K211-M2 6L29	230	40-630	1	5
T&J	P2017S	220-240	40-630	1	5
TCL	KGM2	220-240	500	1	5
TCL	LM2	220	630	1	5
Teclastar	45291	220	500	1	5
TLC	LV LMOD1	216-253	120	1	5
TLC	VL JP400MOD	230	10-250	1	5
Varilight	TQP501W	216-253	60-500	1	5
Viko	215	220-240	600	1	5
Viko	90 30 48	220	600	1	5
Vilts Plus	WPDIMWH401	230	7-40	1	2
Vimar	Plana 14150	230	100-500	1	5
Vivian	D-21102	220-240	1000	1	5
V-PRO	BS EN 55015	230V	400	1	5
Wonpro	WF Series	250	500	1	5
Zano	ZGRID500	230	500	1	5

\*Remarks: The minimum and maximum number of LED lamps compatible depends upon the performance of the dimmer, which is subject to the status of the manufacturer's technology. Due to possible variations in country dimmer module specifications, please contact your local distributor for a list of compatible dimmers before installation. Copyright © MEGAMAN® 2015. All rights reserved.

All the information contained within this publication was correct at the time of update and is subject to change without prior notice. All other trademarks mentioned are the property of their respective owners.