

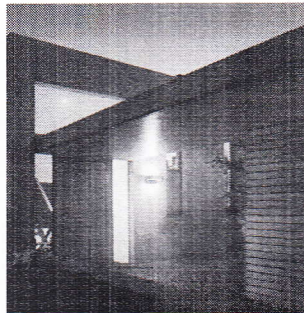
Sensorlampen buiten

Design sensor buitenlamp L 810 LED iHF

Nieuwigheiden

Informatieve tekst

Bijzondere klasse up-/downlight. Design-sensorbuitenlamp L 810 LED iHF, ideaal voor entrees en huizenfronten, 12 W STEINEL led-lichtsysteem, 180° registratiehoek, reikwijdte 2 tot 5 m, voor de effectieve verlichting naar boven en onder, onzichtbare HF-sensor, incl. Soft-lightstart.



Details

STEINEL led-lichtsysteem. Efficiënt, duurzaam en innovatief. Meer levenskwaliteit, veiligheid en energiebesparing dankzij intelligente sensor- en led-techniek van STEINEL.

Licht AAN/UIT – automatisch. De zeer innovatieve sensoren reageren op bewegingen en lichtomstandigheden en schakelen het sterke led-licht automatisch aan en na een instelbare tijd weer uit.

U ziet hem niet. Hij ziet u.

De nieuwe iHF-serie overtuigt met design en lichtesthetiek. Het is voor het eerst gelukt om de sensor bij buitenlampen compleet onzichtbaar te maken. De HF-sensortechnologie garandeert hierbij de perfecte registratie van personen. Plaats het front van uw huis met diverse varianten op geslaagde wijze in het licht. De nieuwe iHF-serie is verkrijgbaar als downlight, up-/ downlight of up-/downlight met huisnummer.

- STEINEL led-lichtsysteem
- 30 jaar levensduur (Ø 4,5 uur/dag)
- Nooit meer lampjes vervangen
- Zeer goede radiale en tangentiële registratie
- Instelbare reikwijdte
- Onderdrukking van kleine dieren

Wist u het al? Sinds 2012 mogen er in de EU geen traditionele gloeilampen meer worden verkocht. Binnenkort zullen ook de meeste halogeenlampen van de markt worden verbannen. Iedereen die nu al voor moderne led-techniek van STEINEL kiest, maakt een goede keuze. De combinatie van led-technologie met het unieke koelsysteem (verlengt de levensduur van led-lampen tot wel 50.000 h) en sensortechnologie is geheel volgens de laatste richtlijnen. Bovendien bespaart u veel geld dankzij het tot wel 90% lagere energieverbruik. Dankzij hun extreem lange levensduur hoeven led-lampjes nooit te worden vervangen!

Technische gegevens Design sensor buitenlamp L 810 LED iHF

European Article Number (EAN)	4007841671310
Afmetingen (H x B x D)	CC000830
Stroomtoevoer	230 - 240 V, 50 Hz
Sensortype	CC000827
Vermogen	12 W
Lichtsterkte	600 lm
Lichtkleur	3000 K
Levensduur LED-lampen Levensduur LED-lampen	50000 h
Registratiehoek	180°
Reikwijdte	CC000829
Inschakellichtsterkte	2-2000 lx
Tijdstelling	5 sec. - 15 min.
Soft-lightstartfunctie	Ja
Bescherming (IP)	IP44
Beschermingsklasse	II
Materiaal	aluminium
Lampjes	CC000728

Toepassing

Ideaal voor entrees en huizenfronten.